

# TARIFA LIGERA

PRECIOS ABRIL 2013

ZEN  
GAMA COMERCIAL

VENTILACIÓN  
GAMA CORTINAS Y RECUPERADORES

AMAZON  
GAMA INDUSTRIAL VRF

SUITE  
GAMA DOMÉSTICA

SOLAR  
GAMA SOLAR TÉRMICA

NEXUS  
GAMA ENFRIADORAS

AQUATIX  
GAMA AES

RIO  
GAMA MULTISISTEMA VRF

CONTROLES  
GAMA SISTEMAS DE CONTROL

  
Kaysun  
by frigicoll



Descárgatela aquí



Visita nuestra nueva web en  
[www.kaysun.es](http://www.kaysun.es)



C/ Blasco de Garay, 4 - 5,  
08960 Sant Just Desvern Barcelona  
Teléfono: 93 480 33 22  
Fax: 93 480 33 23  
[www.frigicoll.com](http://www.frigicoll.com)  
[www.kaysun.es](http://www.kaysun.es)

# CONDICIONES DE VENTA

## CARACTERÍSTICAS TÉCNICAS

### 1.- PEDIDOS

Se considera pedido la recepción del documento escrito (Vía mail, fax o correo ordinario) que incorpore la descripción de los materiales solicitados, referencia de pedido, plazo de entrega solicitado, lugar de entrega previsto y cualquier dato que pueda precisarse para su correcta validación en su proceso de aceptación de la factura.

En los pedidos telefónicos la entrega de los materiales estará sujeta a la recepción de la confirmación por escrito del pedido con los datos anteriormente descritos.

Para pedidos de materiales o equipos de fabricación especial no disponible en stock de forma habitual, será imprescindible la entrega a cuenta del 30% del importe del precio final del equipo como requisito previo a su fabricación.

### 2.- ANULACIONES DE PEDIDOS

Solo serán aceptadas aquellas anulaciones que sean notificadas por escrito previo al suministro de la mercancía.

En ningún caso podrán ser anulados los pedidos de materiales o equipos de fabricación especial no disponibles en stock de forma habitual, así como el comprador renuncia a reclamar la devolución del 30% del importe del precio final del equipo facturado previo a su fabricación.

### 3.- PRECIOS

Los precios publicados en tarifa incluyen portes del material suministrado en nuestros almacenes, los almacenes o locales del comprador o bien sobre camión a pie de obra en el ámbito de la península y baleares. Fuera de este ámbito se procederá a cargar el importe de transporte en función del lugar de entrega.

Todos los datos citados en este catálogo pueden sufrir variaciones sin previo aviso, incluidos los posibles errores tipográficos.

Los precios no incluyen impuestos de valor añadido (IVA), RAE para máquinas de menos de 12kW o cualquier otro impuesto en vigor y serán siempre a cuenta del comprador.

### 4.- PLAZOS DE ENTREGA

El comprador indicará los plazos de entrega de los materiales que solicite. Cuando alguno de los materiales no se disponga en stock se informará de la previsión de entrega prevista de forma orientativa y en ningún caso su incumplimiento podrá ser causa de reclamación por parte del comprador.

### 5.- CONDICIONES DE ENTREGA

Los materiales solicitados se podrán entregar en nuestros almacenes, los almacenes o locales del comprador o bien sobre camión a pie de obra, siempre en horario comercial, y en el ámbito de la península o baleares.

No podrán atenderse las entregas por nuestros medios a horas concretas del día de la mercancía, siendo a cuenta del comprador dicho tipo de entregas con los medios que estime oportunos.

Las reclamaciones sobre el material o equipos entregados con defectos derivados del transporte deberán efectuarse en el plazo de 24 horas tras su recepción, quedando exentas de reclamación aquellas realizadas en plazos superiores.

### 6.- DEVOLUCIONES

El comprador podrá solicitar devolución de aquellos equipos y materiales por causas externas a su voluntad siempre que se encuentren en perfecto estado de conservación, embalaje y funcionamiento para su aprobación por Frigicoll SA. y posterior devolución de los mismos tras aceptación escrita y firmada y dotada de número de devolución.

Sera imprescindible la autorización escrita y numerada de Frigicoll para la recepción de la mercancía en nuestras dependencias y siempre a cargo del comprador los portes originados de la citada devolución.

Si una vez inspeccionado el material no cumple dichos requisitos se efectuara una devaluación de su abono que podrá ser hasta el total del valor original facturado en su pedido.

### 7.- GARANTIAS

Los equipos suministrados tendrán una garantía de 2 años contra defecto de fabricación siempre que su instalación y su uso se ajuste al adecuado, no siendo en ningún caso imputable a garantía fallos derivados por instalación indebida, uso anormal, tensión eléctrica inadecuada, mantenimiento defectuoso, utilización de materiales no homologados por Frigicoll SA, y manipulación por personas no autorizadas a tal efecto.

La garantía cubrirá la sustitución de las piezas y componentes en mal estado por otras nuevas y en ningún caso la mano de obra destinada a tal efecto.

### 8.- JURISDICCIÓN

Las condiciones generales de venta se entenderán por aceptadas por el comprador al realizar el pedido.

Ante cualquier discrepancia que pudiera surgir entre las partes, estas se comprometen expresamente ante los tribunales de Barcelona con renuncia expresa de cualquier otro fuero que pudiera corresponder.

# SUITE

## GAMA RESIDENCIAL

La **gama doméstica de Kaysun** sigue a la vanguardia de la innovación. Una gama estéticamente armoniosa y equilibrada completamente renovada que cumple todas las exigencias del mercado, **respetando el medio ambiente** y **garantizando el confort** del cliente. Cumple con la nueva directiva "ERP" alcanzando valores **SEER** y **SCOP** que se encuentran entre "A" y "A++"

### STYLUS 3D

- Un **SCOP de 4**
- Nuevo display **LED**
- Nueva estética **minimalista**



### PREMIUM 3D

- Función **Eye Detector**
- Nuevo display **LED**
- Estética vanguardista, **metálica** y con **obertura innovadora**
- Valores de **SCOP** y **SEER** más altos



### SOLAR 3D

- Sistema por panel solar **fotovoltaico\***
- **Mejora del 92'2%** de la **eficiencia energética** respecto a una unidad convencional
- **Revolucionario ahorro** energético
- **Batería de acumulación** opcional



\* Usted decide si quiere el panel solar fotovoltaico que distribuye Frigicoll



## NOVEDADES INNOVACIÓN TECNOLÓGICA



**DISPLAY LED** La unidad interior muestra la información en un panel display digital



**EYE DETECTOR** Función que apaga el aire automáticamente cuando el sensor de la unidad deja de detectar movimiento en la estancia durante 30 minutos. La unidad volverá a encenderse cuando alguien vuelva a entrar en la estancia



**HERZIOS** compatible tanto a 50 Hz como a 60 Hz



**MODO TURBO** alcanza la temperatura seleccionada dentro de un rango de tiempo muy reducido



**VELOCIDAD CON 12 ETAPAS** La unidad interior dispone de un ventilador con múltiples velocidades



**STAND BY** "modo en espera" que permite ahorrar un 80% de energía consumiendo solo 1W del display led



**FOLLOW ME** adapta el modo de funcionamiento de acuerdo al sensor de temperatura del mando a distancia



**CONTROL DE CONDENSACIÓN** el sistema puede trabajar en frío hasta -15°C de temperatura exterior

## NUEVO CONTROL ESTÁNDAR





1x1 SISTEMA DC INVERTER

SUITE 3.0

| CONJUNTO MODELO | UNID. INTERIOR | UNID. EXTERIOR | CONTROL ESTÁNDAR | KW REFRIGERACIÓN | KW CALEFACCIÓN | P.V.R. € |
|-----------------|----------------|----------------|------------------|------------------|----------------|----------|
| KAY-26 DN5      | KAY-26 DN5     | KAE-26 DN5     | KID-01 S         | 2.64             | 2.64           | 700      |
| KAY-35 DN5      | KAY-35 DN5     | KAE-35 DN5     | KID-01 S         | 3.22             | 3.22           | 760      |
| KAY-52 DN5      | KAY-52 DN5     | KAE-52 DN5     | KID-01 S         | 4.98             | 5.27           | 1.345    |
| KAY-71 DN5      | KAY-71 DN5     | KAE-71 DN5     | KID-01 S         | 6.59             | 7.33           | 1.690    |



STYLUS 3D **NUEVA ESTÉTICA**

| CONJUNTO MODELO | UNID. INTERIOR | UNID. EXTERIOR | CONTROL ESTÁNDAR | KW REFRIGERACIÓN | KW CALEFACCIÓN | P.V.R. € |
|-----------------|----------------|----------------|------------------|------------------|----------------|----------|
| KAY-S 26 DN5    | KAY-S 26 DN5   | KAE-S 26 DN5   | KID-01 S         | 2.91             | 3.09           | 910      |
| KAY-S 35 DN5    | KAY-S 35 DN5   | KAE-S 35 DN5   | KID-01 S         | 3.80             | 3.79           | 990      |
| KAY-S 52 DN5    | KAY-S 52 DN5   | KAE-S 52 DN5   | KID-01 S         | 5.18             | 5.25           | 1.640    |



PREMIUM 3D **NUEVA ESTÉTICA**

| CONJUNTO MODELO | UNID. INTERIOR | UNID. EXTERIOR | CONTROL ESTÁNDAR | KW REFRIGERACIÓN | KW CALEFACCIÓN | P.V.R. € |
|-----------------|----------------|----------------|------------------|------------------|----------------|----------|
| KAY-26 3DN5     | KAY-26 3DN5    | KAE-26 3DN5    | KID-01 S         | 2.81             | 3.08           | 1.510    |
| KAY-35 3DN5     | KAY-35 3DN5    | KAE-35 3DN5    | KID-01 S         | 3.63             | 3.63           | 1.640    |



SOLAR 3D \* **INNOVACIÓN ECOLÓGICA**

| CONJUNTO MODELO | UNID. INTERIOR | UNID. EXTERIOR | CONTROL ESTÁNDAR | KW REFRIGERACIÓN | KW CALEFACCIÓN | P.V.R. € |
|-----------------|----------------|----------------|------------------|------------------|----------------|----------|
| KAY-PV 35 DN5   | KAY-PV 35 DN5  | KAE PV-35 DN5  | KID-01 S         | 3.66             | 3.81           | 1.650    |



(\*) Panel fotovoltaico no incluido. Usted decide si quiere el panel solar distribuido por Frigicoll.

**MULTISISTEMA DC INVERTER**

**SUITE 3.0**

| CONJUNTO MODELO | UNID. INTERIOR | CONTROL ESTÁNDAR | KW REFRIGERACIÓN | KW CALEFACCIÓN | P.V.R. € |
|-----------------|----------------|------------------|------------------|----------------|----------|
| KAY-20 DMN5     | KAY-20 DMN5    | KID-01 S         | 2.05             | 2.34           | 235      |
| KAY-26 DN5      | KAY-26 DN5     | KID-01 S         | 2.63             | 2.93           | 240      |
| KAY-35 DN5      | KAY-35 DN5     | KID-01 S         | 3.52             | 3.81           | 270      |
| KAY-52 DN5      | KAY-52 DN5     | KID-01 S         | 4.98             | 5.13           | 325      |



**STYLUS 3D *NUEVA ESTÉTICA***

| CONJUNTO MODELO | UNID. INTERIOR | CONTROL ESTÁNDAR | KW REFRIGERACIÓN | KW CALEFACCIÓN | P.V.R. € |
|-----------------|----------------|------------------|------------------|----------------|----------|
| KAY-S 26 DN5    | KAY-S 26 DN5   | KID-01 S         | 2.63             | 2.93           | 320      |
| KAY-S 35 DN5    | KAY-S 35 DN5   | KID-01 S         | 3.52             | 3.81           | 350      |
| KAY-S 52 DN5    | KAY-S 52 DN5   | KID-01 S         | 4.98             | 5.27           | 395      |



**CONSOLA DOBLE FLUJO**

| CONJUNTO MODELO | UNID. INTERIOR | CONTROL RECOMENDADO | KW REFRIGERACIÓN | KW CALEFACCIÓN | P.V.R. € |
|-----------------|----------------|---------------------|------------------|----------------|----------|
| KSD -26 DMN5    | KSD-26 DMN5    | KI-01               | 2.64             | 2.93           | 425      |
| KSD-35 DN6      | KSD-35 DN6     | KI-01               | 3.52             | 4.10           | 460      |
| KSD-52 DMN5     | KSD-52 DMN5    | KI-01               | 5.28             | 5.86           | 510      |



**CASSETTE ART FLUX 360° (600x600)**

| CONJUNTO MODELO | UNID. INTERIOR | CONTROL RECOMENDADO | KW REFRIGERACIÓN | KW CALEFACCIÓN | P.V.R. € |
|-----------------|----------------|---------------------|------------------|----------------|----------|
| KCI-26 DMN5     | KCI-26 DMN5    | KI-01               | 2.64             | 2.93           | 730      |
| KCI-35 DN6      | KCI-35 DN6     | KI-01               | 3.52             | 3.81           | 825      |
| KCI-52 DMN5     | KCI-52 DMN5    | KI-01               | 4.98             | 5.13           | 920      |





## CONDUCTOS

| CONJUNTO MODELO | UNID. INTERIOR | CONTROL RECOMENDADO | KW REFRIGERACIÓN | KW CALEFACCIÓN | P.V.R. € |
|-----------------|----------------|---------------------|------------------|----------------|----------|
| KPD-20 DMN4     | KPD-20 DMN4    | KC-01.2 R           | 2.05             | 2.49           | 560      |
| KPD-26 DMN5     | KPD-26 DMN5    | KC-01.2 R           | 2.64             | 2.93           | 580      |
| KPD-35 DN6      | KPD-35 DN6     | KC-01.2 R           | 3.52             | 3.81           | 620      |
| KPD-52 DMN5     | KPD-52 DMN5    | KC-01.2 R           | 4.98             | 5.13           | 660      |



## UNIDAD EXTERIOR

| MODELO       | KW REFRIGERACIÓN | KW CALEFACCIÓN | P.V.R. € |
|--------------|------------------|----------------|----------|
| KAM2-42 DN5  | 4.10             | 4.40           | 1.250    |
| KAM2-52 DN5  | 5.20             | 6.15           | 1.525    |
| KAM3-62 DN5  | 6.15             | 6.74           | 1.680    |
| KAM3-80 DN5  | 8.00             | 8.79           | 1.975    |
| KAM4-80 DN5  | 7.91             | 8.79           | 2.125    |
| KAM4-105 DN5 | 10.55            | 12.01          | 2.410    |
| KAM5-105 DN5 | 10.55            | 12.02          | 2.610    |



## CONTROLES SUITE

PRECIO DEL CONJUNTO CALCULADO EN BASE AL CONTROL ESTÁNDAR O RECOMENDADO  
 En caso de desear otro control distinto debe sumar al P.V.R. € del conjunto la diferencia de precio que exista entre el control estándar o recomendado y el nuevo control que usted elija



### INDIVIDUALES



### CENTRALIZADOS



### ACCESORIOS



# ZEN

## GAMA COMERCIAL

Zen, la **gama comercial** de Kaysun, se renueva y se adapta a las nuevas exigencias del mercado y de la **nueva legislación ERP** en las unidades exteriores **Axial y CENTRÍFUGA Inverter** superando así una elevada **eficiencia energética** y ofreciendo también un **rango de trabajo de altas prestaciones**.

### SUELO / TECHO

- **Nuevo diseño** con líneas más suaves
- **Doble posibilidad de instalación** (techo o pared)
- **Movimiento de lamas bidireccionales**



### SUPERSLIM Y ART FLUX 360 °

- Todas las **unidades cassette** de la gama Zen son **SuperSlim** y capaces de **difundir el aire 360 °** gracias al nuevo diseño del panel
- **Super compacto**



### PANEL MOTORIZADO (opcional)

- La rejilla del panel **sube y baja** para facilitar el acceso al **filtro** y su mantenimiento
- **Función disponible en los mandos KC-02SPS y KCT-01S**



### NOVEDADES INNOVACIÓN TECNOLÓGICA



**SUPER SLIM** El nuevo cassette Super Slim permite la integración en cualquier espacio



**TWINS** Sistema de conexión que permite combinar dos unidades interiores (conducto, cassette y suelo/techo) con una unidad exterior



**FOLLOW ME** adapta el modo de funcionamiento de acuerdo al sensor de temperatura del mando a distancia



**AUTO SWING** el ángulo de giro de las lamas crea un flujo de aire capaz de llegar a cualquier rincón de la estancia



**SALIDA DE AIRE 360°** capaz de difundir un flujo de aire a 360° llegando a cualquier rincón de la estancia

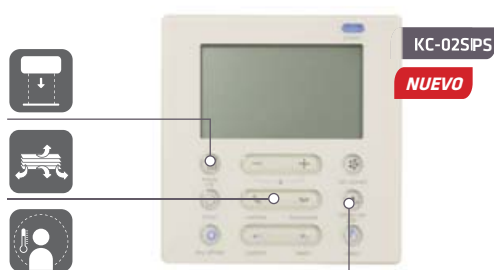


**PANEL MOTORIZADO** desciende automáticamente hasta 4 metros para facilitar el mantenimiento y la limpieza del filtro



**CONTROL DE CONDENSACIÓN** el sistema puede trabajar en frío hasta -15°C de temperatura exterior

### NUEVO CONTROL KC-02SPS





1x1 SISTEMA ON/OFF

CASSETTE SUPERSLIM 360°

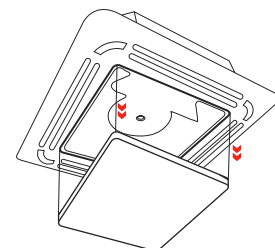
| CONJUNTO MODELO | UNID. INTERIOR | UNID. EXTERIOR | CONTROL RECOMENDADO | KW REFRIGERACIÓN | KW CALEFACCIÓN | P.V.R. € |
|-----------------|----------------|----------------|---------------------|------------------|----------------|----------|
| KCIS-140 HTN6   | KCIS-140 HN6   | KUE-140 HTN6   | KI-01               | 14.06            | 15.24          | 3.150    |
| KCIS-176 HTN6   | KCIS-176 HN6   | KUE-176 HTN6   | KI-01               | 17.58            | 19.05          | 3.300    |



**+ PANEL MOTORIZADO OPCIONAL**

PRECIO DEL CONJUNTO CALCULADO EN BASE AL PANEL ESTÁNDAR. En caso de querer el Panel Motorizado debe sumar al precio final del conjunto **suplemento de 90 €**

MANDOS COMPATIBLES **KC-02 SPS** y **KCT-01 S**



SUELO/TECHO **NUEVA ESTÉTICA**

| CONJUNTO MODELO | UNID. INTERIOR | UNID. EXTERIOR | CONTROL RECOMENDADO | KW REFRIGERACIÓN | KW CALEFACCIÓN | P.V.R. € |
|-----------------|----------------|----------------|---------------------|------------------|----------------|----------|
| KPC-140 HTN6    | KPC-140 HN6    | KUE-140 HTN6   | KI-01               | 14.06            | 15.24          | 2.790    |
| KPC-176 HTN6    | KPC-176 HN6    | KUE-176 HTN6   | KI-01               | 17.58            | 19.05          | 3.050    |



CONDUCTOS

| CONJUNTO MODELO | UNID. INTERIOR | UNID. EXTERIOR | CONTROL RECOMENDADO | KW REFRIGERACIÓN | KW CALEFACCIÓN | P.V.R. € |
|-----------------|----------------|----------------|---------------------|------------------|----------------|----------|
| KPD-140 HTN6    | KPD-140 HN6    | KUE-140 HTN6   | KC-01.2 R           | 14.06            | 15.24          | 2.850    |
| KPD-176 HTN6    | KPD-176 HN6    | KUE-176 HTN6   | KC-01.2 R           | 17.58            | 19.05          | 3.050    |



## CONJUNTOS 3D DC INVERTER

### UNIDADES EXTERIORES

#### UNIDAD EXTERIOR AXIAL

KUE-35 DVN6

KUE-52 DVN6

KUE-71 DVN6

KUE-90 DVN6

KUE-105 DVN6

KUE-105 DTN6

KUE-140 DVN6

KUE-140 DTN6



#### UNIDAD EXTERIOR CENTRÍFUGA\*

KUEC-140 DTN6

KUEC-176 DTN6



(\*) Unidad exterior DC INVERTER

### COLUMNA

| AXIAL        | UNID. INTERIOR | UNID. EXTERIOR | CONTROL ESTÁNDAR | KW REFRIGERACIÓN | KW CALEFACCIÓN | P.V.R. € |
|--------------|----------------|----------------|------------------|------------------|----------------|----------|
| KPV-140 DVN6 | KPV-140 DN6    | KUE-140 DVN6   | KI-01            | 14.07            | 15.24          | 4.180    |
| KPV-140 DTN6 | KPV-140 DN6    | KUE-140 DTN6   | KI-01            | 14.07            | 15.24          | 4.180    |
| KPV-176 DTN6 | KPV-176 DN6    | KUE-176 DTN6   | KI-01            | 16.12            | 17.00          | 4.630    |



| CENTRÍFUGA    | UNID. INTERIOR | UNID. EXTERIOR | CONTROL ESTÁNDAR | KW REFRIGERACIÓN | KW CALEFACCIÓN | P.V.R. € |
|---------------|----------------|----------------|------------------|------------------|----------------|----------|
| KPVC-140 DTN6 | KPV-140 DN6    | KUEC-140 DTN6  | KI-01            | 14.07            | 15.24          | 5.950    |
| KPVC-176 DTN6 | KPV-176 DN6    | KUEC-176 DTN6  | KI-01            | 16.12            | 17.00          | 6.525    |





SUELO/TECHO **NUEVA ESTÉTICA**



| AXIAL        | UNID. INTERIOR | UNID. EXTERIOR | CONTROL RECOMENDADO | KW REFRIGERACIÓN | KW CALEFACCIÓN | P.V.R. € |
|--------------|----------------|----------------|---------------------|------------------|----------------|----------|
| KPC-52 DVN6  | KPC-52 DN6     | KUE-52 DVN6    | KI-01               | 5.28             | 5.28           | 2.080    |
| KPC-71 DVN6  | KPC-71 DN6     | KUE-71 DVN6    | KI-01               | 7.03             | 7.62           | 2.650    |
| KPC-90 DVN6  | KPC-90 DN6     | KUE-90 DVN6    | KI-01               | 8.79             | 9.97           | 3.220    |
| KPC-105 DVN6 | KPC-105 DN6    | KUE-105 DVN6   | KI-01               | 10.55            | 10.55          | 3.415    |
| KPC-105 DTN6 | KPC-105 DN6    | KUE-105 DTN6   | KI-01               | 10.55            | 10.55          | 3.585    |
| KPC-140 DVN6 | KPC-140 DN6    | KUE-140 DVN6   | KI-01               | 13.77            | 14.65          | 3.900    |
| KPC-140 DTN6 | KPC-140 DN6    | KUE-140 DTN6   | KI-01               | 13.77            | 14.65          | 3.900    |
| KPC-176 DTN6 | KPC-176 DN6    | KUE-176 DTN6   | KI-01               | 15.53            | 17.00          | 4.200    |



| CENTRÍFUGA    | UNID. INTERIOR | UNID. EXTERIOR | CONTROL RECOMENDADO | KW REFRIGERACIÓN | KW CALEFACCIÓN | P.V.R. € |
|---------------|----------------|----------------|---------------------|------------------|----------------|----------|
| KPCC-140 DTN6 | KPC-140 DN6    | KUEC-140 DTN6  | KI-01               | 13.77            | 14.65          | 5.670    |
| KPCC-176 DTN6 | KPC-176 DN6    | KUEC-176 DTN6  | KI-01               | 15.53            | 17.00          | 6.095    |



CONSOLA DOBLE FLUJO



| AXIAL       | UNID. INTERIOR | UNID. EXTERIOR | CONTROL RECOMENDADO | KW REFRIGERACIÓN | KW CALEFACCIÓN | P.V.R. € |
|-------------|----------------|----------------|---------------------|------------------|----------------|----------|
| KSD-35 DVN6 | KSD-35 DN6     | KUE-35 DVN6    | KI-01               | 3.50             | 4.00           | 1.215    |
| KSD-52 DVN6 | KSD-52 DN6     | KUE-52 DVN6    | KI-01               | 5.27             | 5.86           | 1.825    |



CASSETTE ART FLUX 360° (600x600)



| AXIAL       | UNID. INTERIOR | UNID. EXTERIOR | CONTROL RECOMENDADO | KW REFRIGERACIÓN | KW CALEFACCIÓN | P.V.R. € |
|-------------|----------------|----------------|---------------------|------------------|----------------|----------|
| KCI-35 DVN6 | KCI-35 DN6     | KUE-35 DVN6    | KI-01               | 3.52             | 3.52           | 1.625    |
| KCI-52 DVN6 | KCI-52 DN6     | KUE-52 DVN6    | KI-01               | 5.30             | 6.00           | 2.075    |



CASSETTE SUPERSLIM 360°



| AXIAL         | UNID. INTERIOR | UNID. EXTERIOR | CONTROL RECOMENDADO | KW REFRIGERACIÓN | KW CALEFACCIÓN | P.V.R. € |
|---------------|----------------|----------------|---------------------|------------------|----------------|----------|
| KCIS-52 DVN6  | KCIS-52 DN6    | KUE-52 DVN6    | KI-01               | 5.28             | 5.28           | 2.225    |
| KCIS-71 DVN6  | KCIS-71 DN6    | KUE-71 DVN6    | KI-01               | 7.03             | 7.62           | 2.865    |
| KCIS-90 DVN6  | KCIS-90 DN6    | KUE-90 DVN6    | KI-01               | 8.79             | 9.38           | 3.455    |
| KCIS-105 DVN6 | KCIS-105 DN6   | KUE-105 DVN6   | KI-01               | 10.55            | 10.55          | 3.725    |
| KCIS-105 DTN6 | KCIS-105 DN6   | KUE-105 DTN6   | KI-01               | 10.55            | 10.55          | 3.895    |
| KCIS-140 DVN6 | KCIS-140 DN6   | KUE-140 DVN6   | KI-01               | 13.48            | 14.65          | 4.220    |
| KCIS-140 DTN6 | KCIS-140 DN6   | KUE-140 DTN6   | KI-01               | 13.48            | 14.65          | 4.220    |
| KCIS-176 DTN6 | KCIS-176 DN6   | KUE-176 DTN6   | KI-01               | 14.95            | 17.00          | 4.600    |



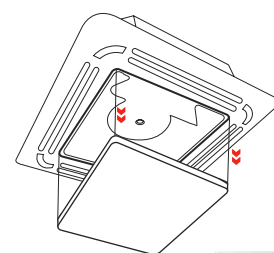
| CENTRÍFUGA     | UNID. INTERIOR | UNID. EXTERIOR | CONTROL RECOMENDADO | KW REFRIGERACIÓN | KW CALEFACCIÓN | P.V.R. € |
|----------------|----------------|----------------|---------------------|------------------|----------------|----------|
| KCISC-140 DTN6 | KCIS-140 DN6   | KUEC-140 DTN6  | KI-01               | 13.48            | 14.65          | 5.990    |
| KCISC-176 DTN6 | KCIS-176 DN6   | KUEC-176 DTN6  | KI-01               | 14.95            | 17.00          | 6.495    |



**+ PANEL MOTORIZADO OPCIONAL**

PRECIO DEL CONJUNTO CALCULADO EN BASE AL PANEL ESTÁNDAR En caso de querer el Panel Motorizado debe sumar al precio final del conjunto **suplemento de 90 €**

MANDOS COMPATIBLES **KC-02 SPS** y **KCT-01 S**



CONDUCTOS

| AXIAL        | UNID. INTERIOR | UNID. EXTERIOR | CONTROL RECOMENDADO | KW REFRIGERACIÓN | KW CALEFACCIÓN | P.V.R. € |
|--------------|----------------|----------------|---------------------|------------------|----------------|----------|
| KPD-35 DVN6  | KPD-35 DN6     | KUE-35 DVN6    | KC-01.2 R           | 3.52             | 3.81           | 1.350    |
| KPD-52 DVN6  | KPD-52 DN6     | KUE-52 DVN6    | KC-01.2 R           | 5.28             | 5.28           | 1.750    |
| KPD-71 DVN6  | KPD-71 DN6     | KUE-71 DVN6    | KC-01.2 R           | 7.03             | 7.62           | 2.250    |
| KPD-90 DVN6  | KPD-90 DN6     | KUE-90 DVN6    | KC-01.2 R           | 9.10             | 9.50           | 2.900    |
| KPD-105 DVN6 | KPD-105 DN6    | KUE-105 DVN6   | KC-01.2 R           | 10.55            | 10.55          | 3.180    |
| KPD-105 DTN6 | KPD-105 DN6    | KUE-105 DTN6   | KC-01.2 R           | 10.55            | 10.55          | 3.350    |
| KPD-140 DVN6 | KPD-140 DN6    | KUE-140 DVN6   | KC-01.2 R           | 13.48            | 14.65          | 3.630    |
| KPD-140 DTN6 | KPD-140 DN6    | KUE-140 DTN6   | KC-01.2 R           | 13.48            | 14.65          | 3.630    |
| KPD-176 DTN6 | KPD-176 DN6    | KUE-176 DTN6   | KC-01.2 R           | 16.12            | 17.00          | 3.890    |



| CENTRÍFUGA    | UNID. INTERIOR | UNID. EXTERIOR | CONTROL RECOMENDADO | KW REFRIGERACIÓN | KW CALEFACCIÓN | P.V.R. € |
|---------------|----------------|----------------|---------------------|------------------|----------------|----------|
| KPDC-140 DTN6 | KPD-140 DN6    | KUEC-140 DTN6  | KC-01.2 R           | 13.48            | 14.65          | 5.400    |
| KPDC-176 DTN6 | KPD-176 DN6    | KUEC-176 DTN6  | KC-01.2 R           | 16.12            | 17.00          | 5.785    |





CONDUCTOS DE GRAN CAPACIDAD

1x1

| CONJUNTO MODELO  | UNID. INTERIOR  | UNID. EXTERIOR | CONTROL RECOMENDADO | KW REFRIGERACIÓN | KW CALEFACCIÓN | P.V.R. € |
|------------------|-----------------|----------------|---------------------|------------------|----------------|----------|
| KPDHF-250 DTN2.2 | KPDHF-250 DN2.2 | KER 252 DN2    | KC-01.2 R           | 25.00            | 26.00          | 9.840    |
| KPDHF-280 DTN2.2 | KPDHF-280 DN2.2 | KER 280 DN2    | KC-01.2 R           | 28.00            | 31.50          | 10.540   |
| KPDHF-400 DTN2.2 | KPDHF-400 DN2.2 | KER 400 DN2    | KC-01.2 R           | 40.00            | 45.00          | 16.160   |
| KPDHF-450 DTN2.2 | KPDHF-450 DN2.2 | KER 450 DN2    | KC-01.2 R           | 45.00            | 50.00          | 17.335   |
| KPDHF-560 DTN2.2 | KPDHF-560 DN2.2 | KER 560 DN2    | KC-01.2 R           | 56.00            | 63.00          | 20.670   |



CONTROLES ZEN

PRECIO DEL CONJUNTO CALCULADO EN BASE AL CONTROL ESTÁNDAR O RECOMENDADO  
 En caso de desear otro control distinto debe sumar al P.V.R. € del conjunto la diferencia de precio que exista entre el control estándar o recomendado y el nuevo control que usted elija



INDIVIDUALES



Ki-01 iKAY-01 S KC-01 S KC-01 PS KC-01.2 H KC-01.2 KC-01.2 R KC-02.1 H KC-02 SPS KCT-01 S

CENTRALIZADOS



KCC-64 I-PS KCC-64 I KCC-16 KCC-16 I-PS KCCT-64 I

ACCESORIOS



INTERFACE XYE ON

**TWINS 3D DC INVERTER**

**UNIDADES INTERIORES COMBINABLES ENTRE ELLAS**

En los conjuntos de Zen Twins tienes la posibilidad de escoger dos tipos de unidades interiores.  
Podrás crear tu conjunto Twin combinando como quieras las 2 unidades interiores que más te convengan, siempre y cuando sean de la misma potencia.



**CONJUNTO TWINS Axial y Centrífuga**

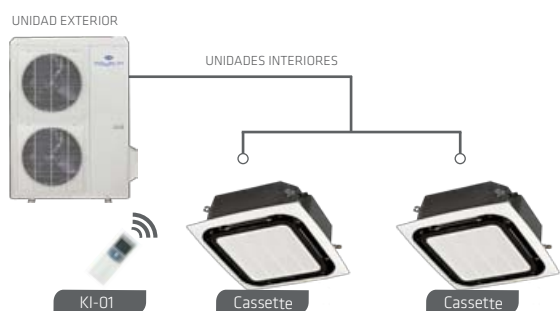
**CASSETTE SUPERSLIM 360°**

| UNID. INTERIOR <b>x2</b> | UNID. EXTERIOR AXIAL | CONTROL RECOMENDADO | P.V.R. € |
|--------------------------|----------------------|---------------------|----------|
| KCIS-52 DN6              | KUE-105 DVN6         | KI-01               | 4.170    |
| KCIS-52 DN6              | KUE-105 DTN6         | KI-01               | 4.340    |
| KCIS-71 DN6              | KUE-140 DVN6         | KI-01               | 4.980    |
| KCIS-71 DN6              | KUE-140 DTN6         | KI-01               | 4.980    |
| KCIS-90 DN6              | KUE-176 DTN6         | KI-01               | 6.000    |

| UNID. INTERIOR <b>x2</b> | UNID. EXTERIOR CENTRÍFUGA | CONTROL RECOMENDADO | P.V.R. € |
|--------------------------|---------------------------|---------------------|----------|
| KCIS-71 DN6              | KUEC-140 DTN6             | KI-01               | 6.750    |
| KCIS-90 DN6              | KUEC-176 DTN6             | KI-01               | 7.895    |

**UNIDAD EXTERIOR AXIAL**



**UNIDAD EXTERIOR CENTRÍFUGA**



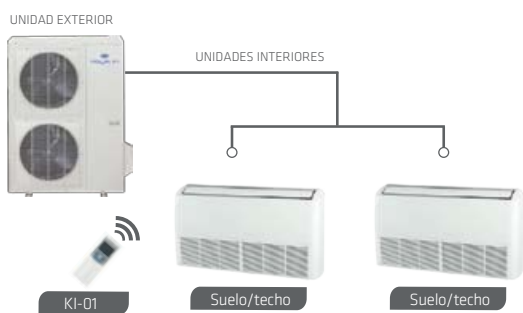


SUELO/TECHO **NUEVA ESTÉTICA**

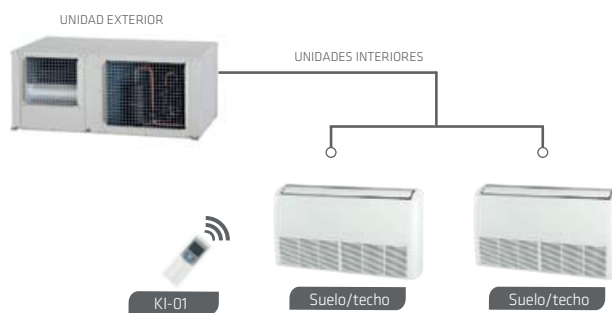
| UNID. INTERIOR <b>x2</b> | UNID. EXTERIOR AXIAL | CONTROL RECOMENDADO | P.V.R. € |
|--------------------------|----------------------|---------------------|----------|
| KPC-52 DN6               | KUE-105 DVN6         | KI-01               | 3.880    |
| KPC-52 DN6               | KUE-105 DTN6         | KI-01               | 4.050    |
| KPC-71 DN6               | KUE-140 DVN6         | KI-01               | 4.550    |
| KPC-71 DN6               | KUE-140 DTN6         | KI-01               | 4.550    |
| KPC-90 DN6               | KUE-176 DTN6         | KI-01               | 5.030    |

| UNID. INTERIOR <b>x2</b> | UNID. EXTERIOR CENTRÍFUGA | CONTROL RECOMENDADO | P.V.R. € |
|--------------------------|---------------------------|---------------------|----------|
| KPC-71 DN6               | KUEC-140 DTN6             | KI-01               | 6.320    |
| KPC-90 DN6               | KUEC-176 DTN6             | KI-01               | 7.425    |

UNIDAD EXTERIOR AXIAL



UNIDAD EXTERIOR CENTRÍFUGA

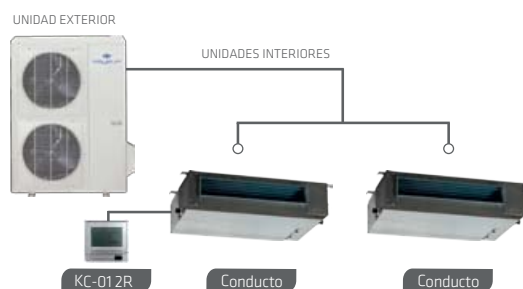


CONDUCTOS

| UNID. INTERIOR <b>x2</b> | UNID. EXTERIOR AXIAL | CONTROL RECOMENDADO | P.V.R. € |
|--------------------------|----------------------|---------------------|----------|
| KPD-52 DN6               | KUE-105 DVN6         | KC-01.2 R           | 3.220    |
| KPD-52 DN6               | KUE-105 DTN6         | KC-01.2 R           | 3.390    |
| KPD-71 DN6               | KUE-140 DVN6         | KC-01.2 R           | 3.750    |
| KPD-71 DN6               | KUE-140 DTN6         | KC-01.2 R           | 3.750    |
| KPD-90 DN6               | KUE-176 DTN6         | KC-01.2 R           | 4.890    |

| UNID. INTERIOR <b>x2</b> | UNID. EXTERIOR CENTRÍFUGA | CONTROL RECOMENDADO | P.V.R. € |
|--------------------------|---------------------------|---------------------|----------|
| KPD-71 DN6               | KUEC-140 DTN6             | KC-01.2 R           | 5.520    |
| KPD-90 DN6               | KUEC-176 DTN6             | KC-01.2 R           | 6.715    |

UNIDAD EXTERIOR AXIAL



UNIDAD EXTERIOR CENTRÍFUGA



# VENTILACIÓN

## GAMA CORTINAS Y RECUPERADORES

La **gama de cortinas** es la solución ideal para aquellos **locales comerciales o industriales** que necesitan mantener las puertas abiertas. Las cortinas crean una **barrera invisible** que permite una visión clara del interior y una amable invitación a entrar sin compromiso que tiene como resultado una **mayor afluencia de público** y un **aumento sensible de las ventas**.

**Reducen** substancialmente las **pérdidas de energía** a través de la puerta, hasta un **80%** al mismo tiempo que **protegen** del frío o del calor, repelan insectos y evitan la entrada de polvo, humos y contaminación creando un **clima confortable** para sus clientes y empleados.

Nuestras cortinas de aire incorporan la **caja de control y regulación** y el **mando a distancia IR**.



## CORTINAS DE AIRE **MANDO INCLUIDO**

### MINIBEL

| MODELO             | ALTURA RECOMENDADA | P.V.R. € |
|--------------------|--------------------|----------|
| KORT-MIN 600 A     | 1.80               | 475      |
| KORT-MIN 900 A     | 1.80               | 580      |
| KORT-MIN 600 E 230 | 1.80               | 585      |
| KORT-MIN 900 E 230 | 1.80               | 700      |



### EVO **NOVEDAD**

| MODELO           | ALTURA RECOMENDADA | P.V.R. €    |
|------------------|--------------------|-------------|
| KORT-EVO 1000 A  | 2.20 - 2.50 *      | a consultar |
| KORT-EVO 1300 A  | 2.20 - 2.50 *      | a consultar |
| KORT-EVO 1700 A  | 2.20 - 2.50 *      | a consultar |
| KORT-EVO 1000 E  | 2.20 - 2.50 *      | a consultar |
| KORT-EVO 1300 E  | 2.20 - 2.50 *      | a consultar |
| KORT-WEVO 1700 E | 2.20 - 2.50 *      | a consultar |



(\* ) altura recomendada aproximada



**OPTIMA**

| MODELO               | ALTURA RECOMENDADA | P.V.R. € |
|----------------------|--------------------|----------|
| KORT-OPT 1000 A      | 2.20 - 2.50        | 1.340    |
| KORT-OPT 1500 A      | 2.20 - 2.50        | 1.485    |
| KORT-OPT 2000 A      | 2.20 - 2.50        | 2.195    |
| KORT-OPT 1000 P86    | 2.20 - 2.50        | 1.805    |
| KORT-OPT 1500 P86    | 2.20 - 2.50        | 2.165    |
| KORT-OPT 2000 P86    | 2.20 - 2.50        | 3.040    |
| KORT-OPT 1000 E      | 2.20 - 2.50        | 2.015    |
| KORT-OPT 1500 E      | 2.20 - 2.50        | 2.360    |
| KORT-OPT 2000 E      | 2.20 - 2.50        | 3.500    |
| KORT-OPT 1000 E230   | 2.20 - 2.50        | 2.130    |
| KORT-OPT 2000 E230   | 2.20 - 2.50        | 3.875    |
| KORT-OPT 1500 E230-6 | 2.20 - 2.50        | 2.465    |
| KORT-OPT 1500 E230-9 | 2.20 - 2.50        | 2.515    |



**OPTIMA EMPOTRABLE**

| MODELO                 | ALTURA RECOMENDADA | P.V.R. € |
|------------------------|--------------------|----------|
| KORT-OPT R 1000 A      | 2.20 - 2.50        | 1.805    |
| KORT-OPT R 1500 A      | 2.20 - 2.50        | 2.040    |
| KORT-OPT R 2000 A      | 2.20 - 2.50        | 2.790    |
| KORT-OPT R 1000 P86    | 2.20 - 2.50        | 2.265    |
| KORT-OPT R 1500 P86    | 2.20 - 2.50        | 2.745    |
| KORT-OPT R 2000 P86    | 2.20 - 2.50        | 3.710    |
| KORT-OPT R 1000 E      | 2.20 - 2.50        | 2.395    |
| KORT-OPT R 1500 E      | 2.20 - 2.50        | 2.885    |
| KORT-OPT R 2000 E      | 2.20 - 2.50        | 4.165    |
| KORT-OPT R 1000 E230   | 2.20 - 2.50        | 2.505    |
| KORT-OPT R 2000 E230   | 2.20 - 2.50        | 4.545    |
| KORT-OPT R 1500 E230-6 | 2.20 - 2.50        | 2.995    |
| KORT-OPT R 1500 E230-9 | 2.20 - 2.50        | 3.070    |



**ZEN M**

M

| MODELO              | ALTURA RECOMENDADA | P.V.R. € |
|---------------------|--------------------|----------|
| KORT-ZEN M 1000 A   | 2.80 - 3.50        | 3.070    |
| KORT-ZEN M 1500 A   | 2.80 - 3.50        | 3.735    |
| KORT-ZEN M 2000 A   | 2.80 - 3.50        | 4.875    |
| KORT-ZEN M 2500 A   | 2.80 - 3.50        | 5.615    |
| KORT-ZEN M 1000 P64 | 2.80 - 3.50        | 4.030    |
| KORT-ZEN M 1500 P64 | 2.80 - 3.50        | 4.810    |
| KORT-ZEN M 2000 P64 | 2.80 - 3.50        | 6.220    |
| KORT-ZEN M 2500 P64 | 2.80 - 3.50        | 7.610    |
| KORT-ZEN M 1000 P86 | 2.80 - 3.50        | 3.690    |
| KORT-ZEN M 1500 P86 | 2.80 - 3.50        | 4.440    |
| KORT-ZEN M 2000 P86 | 2.80 - 3.50        | 5.660    |
| KORT-ZEN M 2500 P86 | 2.80 - 3.50        | 6.785    |
| KORT-ZEN M 1000 E   | 2.80 - 3.50        | 4.800    |
| KORT-ZEN M 1500 E   | 2.80 - 3.50        | 5.770    |
| KORT-ZEN M 2000 E   | 2.80 - 3.50        | 6.750    |
| KORT-ZEN M 2500 E   | 2.80 - 3.50        | 8.635    |

**ZEN G**

G

| MODELO              | ALTURA RECOMENDADA | P.V.R. € |
|---------------------|--------------------|----------|
| KORT-ZEN G 1000 A   | 3.20 - 4.00        | 3.435    |
| KORT-ZEN G 1500 A   | 3.20 - 4.00        | 4.135    |
| KORT-ZEN G 2000 A   | 3.20 - 4.00        | 5.450    |
| KORT-ZEN G 2500 A   | 3.20 - 4.00        | 6.605    |
| KORT-ZEN G 1000 P64 | 3.20 - 4.00        | 4.355    |
| KORT-ZEN G 1500 P64 | 3.20 - 4.00        | 5.215    |
| KORT-ZEN G 2000 P64 | 3.20 - 4.00        | 6.795    |
| KORT-ZEN G 2500 P64 | 3.20 - 4.00        | 8.290    |
| KORT-ZEN G 1000 P86 | 3.20 - 4.00        | 4.020    |
| KORT-ZEN G 1500 P86 | 3.20 - 4.00        | 4.840    |
| KORT-ZEN G 2000 P86 | 3.20 - 4.00        | 6.250    |
| KORT-ZEN G 2500 P86 | 3.20 - 4.00        | 7.675    |
| KORT-ZEN G 1000 E   | 3.20 - 4.00        | 5.320    |
| KORT-ZEN G 1500 E   | 3.20 - 4.00        | 6.340    |
| KORT-ZEN G 2000 E   | 3.20 - 4.00        | 8.115    |
| KORT-ZEN G 2500 E   | 3.20 - 4.00        | 10.025   |



S

**WINDBOX S**

| MODELO               | ALTURA RECOMENDADA | P.V.R. € |
|----------------------|--------------------|----------|
| KORT-WIND S 1000 A   | 2.50 - 3.00        | 2.060    |
| KORT-WIND S 1500 A   | 2.50 - 3.00        | 2.535    |
| KORT-WIND S 2000 A   | 2.50 - 3.00        | 3.070    |
| KORT-WIND S 2500 A   | 2.50 - 3.00        | 3.860    |
| KORT-WIND S 3000 A   | 2.50 - 3.00        | 5.030    |
| KORT-WIND S 1000 P64 | 2.50 - 3.00        | 2.525    |
| KORT-WIND S 1500 P64 | 2.50 - 3.00        | 3.095    |
| KORT-WIND S 2000 P64 | 2.50 - 3.00        | 3.790    |
| KORT-WIND S 2500 P64 | 2.50 - 3.00        | 4.800    |
| KORT-WIND S 3000 P64 | 2.50 - 3.00        | 6.140    |
| KORT-WIND S 1000 P86 | 2.50 - 3.00        | 2.420    |
| KORT-WIND S 1500 P86 | 2.50 - 3.00        | 2.975    |
| KORT-WIND S 2000 P86 | 2.50 - 3.00        | 3.610    |
| KORT-WIND S 2500 P86 | 2.50 - 3.00        | 4.625    |
| KORT-WIND S 3000 P86 | 2.50 - 3.00        | 5.905    |
| KORT-WIND S 1000 E   | 2.50 - 3.00        | 3.505    |
| KORT-WIND S 1500 E   | 2.50 - 3.00        | 4.185    |
| KORT-WIND S 2000 E   | 2.50 - 3.00        | 4.900    |
| KORT-WIND S 2500 E   | 2.50 - 3.00        | 6.210    |
| KORT-WIND S 3000 E   | 2.50 - 3.00        | 8.210    |

**WINDBOX EMPOTRABLE S**

| MODELO                | ALTURA RECOMENDADA | P.V.R. € |
|-----------------------|--------------------|----------|
| KORT-WIND RS 1000 A   | 2.50 - 3.00        | 3.140    |
| KORT-WIND RS 1500 A   | 2.50 - 3.00        | 3.740    |
| KORT-WIND RS 2000 A   | 2.50 - 3.00        | 4.430    |
| KORT-WIND RS 2500 A   | 2.50 - 3.00        | 5.050    |
| KORT-WIND RS 3000 A   | 2.50 - 3.00        | 7.440    |
| KORT-WIND RS 1000 P64 | 2.50 - 3.00        | 3.635    |
| KORT-WIND RS 1500 P64 | 2.50 - 3.00        | 4.340    |
| KORT-WIND RS 2000 P64 | 2.50 - 3.00        | 5.185    |
| KORT-WIND RS 2500 P64 | 2.50 - 3.00        | 6.080    |
| KORT-WIND RS 3000 P64 | 2.50 - 3.00        | 8.745    |
| KORT-WIND RS 1000 P86 | 2.50 - 3.00        | 3.535    |
| KORT-WIND RS 1500 P86 | 2.50 - 3.00        | 4.235    |
| KORT-WIND RS 2000 P86 | 2.50 - 3.00        | 4.965    |
| KORT-WIND RS 2500 P86 | 2.50 - 3.00        | 5.915    |
| KORT-WIND RS 3000 P86 | 2.50 - 3.00        | 8.530    |
| KORT-WIND RS 1000 E   | 2.50 - 3.00        | 4.550    |
| KORT-WIND RS 1500 E   | 2.50 - 3.00        | 5.270    |
| KORT-WIND RS 2000 E   | 2.50 - 3.00        | 6.115    |
| KORT-WIND RS 2500 E   | 2.50 - 3.00        | 7.310    |
| KORT-WIND RS 3000 E   | 2.50 - 3.00        | 10.420   |

M

**WINDBOX M**

| MODELO               | ALTURA RECOMENDADA | P.V.R. € |
|----------------------|--------------------|----------|
| KORT-WIND M 1000 A   | 2.80 - 3.50        | 2.260    |
| KORT-WIND M 1500 A   | 2.80 - 3.50        | 2.860    |
| KORT-WIND M 2000 A   | 2.80 - 3.50        | 3.420    |
| KORT-WIND M 2500 A   | 2.80 - 3.50        | 4.350    |
| KORT-WIND M 3000 A   | 2.80 - 3.50        | 5.680    |
| KORT-WIND M 1000 P64 | 2.80 - 3.50        | 2.775    |
| KORT-WIND M 1500 P64 | 2.80 - 3.50        | 3.445    |
| KORT-WIND M 2000 P64 | 2.80 - 3.50        | 4.265    |
| KORT-WIND M 2500 P64 | 2.80 - 3.50        | 5.335    |
| KORT-WIND M 3000 P64 | 2.80 - 3.50        | 6.840    |
| KORT-WIND M 1000 P86 | 2.80 - 3.50        | 2.645    |
| KORT-WIND M 1500 P86 | 2.80 - 3.50        | 3.325    |
| KORT-WIND M 2000 P86 | 2.80 - 3.50        | 4.045    |
| KORT-WIND M 2500 P86 | 2.80 - 3.50        | 5.185    |
| KORT-WIND M 3000 P86 | 2.80 - 3.50        | 6.590    |
| KORT-WIND M 1000 E   | 2.80 - 3.50        | 3.705    |
| KORT-WIND M 1500 E   | 2.80 - 3.50        | 4.485    |
| KORT-WIND M 2000 E   | 2.80 - 3.50        | 5.255    |
| KORT-WIND M 2500 E   | 2.80 - 3.50        | 6.710    |
| KORT-WIND M 3000 E   | 2.80 - 3.50        | 8.780    |

**WINDBOX EMPOTRABLE M**

| MODELO                | ALTURA RECOMENDADA | P.V.R. € |
|-----------------------|--------------------|----------|
| KORT-WIND RM 1000 A   | 2.80 - 3.50        | 3.365    |
| KORT-WIND RM 1500 A   | 2.80 - 3.50        | 4.020    |
| KORT-WIND RM 2000 A   | 2.80 - 3.50        | 4.755    |
| KORT-WIND RM 2500 A   | 2.80 - 3.50        | 5.525    |
| KORT-WIND RM 3000 A   | 2.80 - 3.50        | 7.990    |
| KORT-WIND RM 1000 P64 | 2.80 - 3.50        | 3.860    |
| KORT-WIND RM 1500 P64 | 2.80 - 3.50        | 4.675    |
| KORT-WIND RM 2000 P64 | 2.80 - 3.50        | 5.575    |
| KORT-WIND RM 2500 P64 | 2.80 - 3.50        | 6.585    |
| KORT-WIND RM 3000 P64 | 2.80 - 3.50        | 9.415    |
| KORT-WIND RM 1000 P86 | 2.80 - 3.50        | 3.535    |
| KORT-WIND RM 1500 P86 | 2.80 - 3.50        | 4.550    |
| KORT-WIND RM 2000 P86 | 2.80 - 3.50        | 5.350    |
| KORT-WIND RM 2500 P86 | 2.80 - 3.50        | 6.450    |
| KORT-WIND RM 3000 P86 | 2.80 - 3.50        | 9.145    |
| KORT-WIND RM 1000 E   | 2.80 - 3.50        | 4.770    |
| KORT-WIND RM 1500 E   | 2.80 - 3.50        | 5.590    |
| KORT-WIND RM 2000 E   | 2.80 - 3.50        | 6.495    |
| KORT-WIND RM 2500 E   | 2.80 - 3.50        | 7.785    |
| KORT-WIND RM 3000 E   | 2.80 - 3.50        | 10.965   |



G

**WINDBOX G**

| CONJUNTO MODELO      | ALTURA RECOMENDADA | P.V.R. € |
|----------------------|--------------------|----------|
| KORT-WIND G 1000 A   | 3.20 - 4.00        | 2.670    |
| KORT-WIND G 1500 A   | 3.20 - 4.00        | 3.235    |
| KORT-WIND G 2000 A   | 3.20 - 4.00        | 4.265    |
| KORT-WIND G 2500 A   | 3.20 - 4.00        | 5.195    |
| KORT-WIND G 3000 A   | 3.20 - 4.00        | 6.425    |
| KORT-WIND G 1000 P64 | 3.20 - 4.00        | 3.185    |
| KORT-WIND G 1500 P64 | 3.20 - 4.00        | 3.890    |
| KORT-WIND G 2000 P64 | 3.20 - 4.00        | 5.110    |
| KORT-WIND G 2500 P64 | 3.20 - 4.00        | 6.170    |
| KORT-WIND G 3000 P64 | 3.20 - 4.00        | 7.720    |
| KORT-WIND G 1000 P86 | 3.20 - 4.00        | 3.065    |
| KORT-WIND G 1500 P86 | 3.20 - 4.00        | 3.765    |
| KORT-WIND G 2000 P86 | 3.20 - 4.00        | 4.910    |
| KORT-WIND G 2500 P86 | 3.20 - 4.00        | 6.025    |
| KORT-WIND G 3000 P86 | 3.20 - 4.00        | 7.475    |
| KORT-WIND G 1000 E   | 3.20 - 4.00        | 4.140    |
| KORT-WIND G 1500 E   | 3.20 - 4.00        | 4.980    |
| KORT-WIND G 2000 E   | 3.20 - 4.00        | 6.370    |
| KORT-WIND G 2500 E   | 3.20 - 4.00        | 7.885    |
| KORT-WIND G 3000 E   | 3.20 - 4.00        | 9.905    |



**WINDBOX EMPOTRABLE G**

| CONJUNTO MODELO       | ALTURA RECOMENDADA | P.V.R. € |
|-----------------------|--------------------|----------|
| KORT-WIND RG 1000 A   | 3.20 - 4.00        | 3.765    |
| KORT-WIND RG 1500 A   | 3.20 - 4.00        | 4.440    |
| KORT-WIND RG 2000 A   | 3.20 - 4.00        | 5.530    |
| KORT-WIND RG 2500 A   | 3.20 - 4.00        | 6.320    |
| KORT-WIND RG 3000 A   | 3.20 - 4.00        | 8.670    |
| KORT-WIND RG 1000 P64 | 3.20 - 4.00        | 4.265    |
| KORT-WIND RG 1500 P64 | 3.20 - 4.00        | 5.095    |
| KORT-WIND RG 2000 P64 | 3.20 - 4.00        | 6.365    |
| KORT-WIND RG 2500 P64 | 3.20 - 4.00        | 7.385    |
| KORT-WIND RG 3000 P64 | 3.20 - 4.00        | 10.250   |
| KORT-WIND RG 1000 P86 | 3.20 - 4.00        | 4.150    |
| KORT-WIND RG 1500 P86 | 3.20 - 4.00        | 4.965    |
| KORT-WIND RG 2000 P86 | 3.20 - 4.00        | 6.145    |
| KORT-WIND RG 2500 P86 | 3.20 - 4.00        | 7.240    |
| KORT-WIND RG 3000 P86 | 3.20 - 4.00        | 9.920    |
| KORT-WIND RG 1000 E   | 3.20 - 4.00        | 5.195    |
| KORT-WIND RG 1500 E   | 3.20 - 4.00        | 6.120    |
| KORT-WIND RG 2000 E   | 3.20 - 4.00        | 7.545    |
| KORT-WIND RG 2500 E   | 3.20 - 4.00        | 8.885    |
| KORT-WIND RG 3000 E   | 3.20 - 4.00        | 12.005   |



**EXPANSIÓN DIRECTA**

**MANDO INCLUIDO**

M

**WINDBOX M DX NOVEDAD**

| MODELO                   | ALTURA RECOMENDADA | P.V.R. €    |
|--------------------------|--------------------|-------------|
| KORT-WIND M 1000 DX8     | 2.80 - 3.50        | a consultar |
| KORT-WIND M 1000 DX11    | 2.80 - 3.50        | a consultar |
| KORT-WIND M 1500 DX14    | 2.80 - 3.50        | a consultar |
| KORT-WIND M 1500 DX17    | 2.80 - 3.50        | a consultar |
| KORT-WIND M 2000 DX17    | 2.80 - 3.50        | a consultar |
| KORT-WIND M 2000 DX 21/2 | 2.80 - 3.50        | a consultar |
| KORT-WIND M 2500 DX 21/2 | 2.80 - 3.50        | a consultar |
| KORT-WIND M 2500 DX 29/2 | 2.80 - 3.50        | a consultar |
| KORT-WIND M 3000 DX 29/2 | 2.80 - 3.50        | a consultar |
| KORT-WIND M 3000 DX 34/2 | 2.80 - 3.50        | a consultar |

G

**WINDBOX G DX NOVEDAD**

| MODELO                   | ALTURA RECOMENDADA | P.V.R. €    |
|--------------------------|--------------------|-------------|
| KORT-WIND G 1000 DX14    | 3.20 - 4.00        | a consultar |
| KORT-WIND G 1000 DX17    | 3.20 - 4.00        | a consultar |
| KORT-WIND G 1500 DX17    | 3.20 - 4.00        | a consultar |
| KORT-WIND G 1500 DX21/2  | 3.20 - 4.00        | a consultar |
| KORT-WIND G 2000 DX29/2  | 3.20 - 4.00        | a consultar |
| KORT-WIND G 2000 DX 34/2 | 3.20 - 4.00        | a consultar |
| KORT-WIND G 2500 DX 29/2 | 3.20 - 4.00        | a consultar |
| KORT-WIND M 2500 DX 34/2 | 3.20 - 4.00        | a consultar |
| KORT-WIND M 3000 DX 34/2 | 3.20 - 4.00        | a consultar |

## GAMA CORTINAS Y RECUPERADORES

La **gama de recuperadores entálpicos** crece con 3 nuevas gamas: **La Residencial** ideal para utilizar en **ambientes domésticos**, expulsando al exterior el aire de baños y cocinas, para aportar aire renovado a las habitaciones y comedores; los **recuperadores entálpicos KRE A** de alta eficiencia y los **recuperadores entálpicos KRE AA** de **super alta eficiencia** ideales para aplicaciones comerciales y disponibles en una gran variedad de caudales de aire.

Se completa la gama de ventilación con la nueva familia de **recuperadores de calor** equipados con **filtros extraíbles e intercambiables**, que permiten cumplir con el **Reglamento de Instalaciones Térmicas de Edificios**, conocido como **RITE**.

## RECUPERADORES DE CALOR **MANDO INCLUIDO**

### RITE **NOVEDAD**

| MODELO    | CAUDAL DE AIRE (m <sup>3</sup> /h) | P.V.R. € |
|-----------|------------------------------------|----------|
| RITE 1200 | 1200                               | 3.050    |
| RITE 1800 | 1800                               | 4.050    |
| RITE 3000 | 3000                               | 5.600    |
| RITE 4500 | 4500                               | 7.050    |

### RITE IQ **NOVEDAD**

| MODELO       | CAUDAL DE AIRE (m <sup>3</sup> /h) | P.V.R. € |
|--------------|------------------------------------|----------|
| RITE 1200 IQ | 1200                               | 3.700    |
| RITE 1800 IQ | 1800                               | 4.700    |
| RITE 3000 IQ | 3000                               | 6.250    |



## FILTROS RITE y RITE IQ

| MODELOS | COMPATIBLE CON | P.V.R. € |
|---------|----------------|----------|
| F6      | RITE 1200 (IQ) | 68       |
|         | RITE 1800 (IQ) | 85       |
|         | RITE 3000 (IQ) | 105      |
|         | RITE 4500      | 150      |
| F7      | RITE 1200 (IQ) | 81       |
|         | RITE 1800 (IQ) | 93       |
|         | RITE 3000 (IQ) | 120      |
|         | RITE 4500      | 170      |
| F8      | RITE 1200 (IQ) | 102      |
|         | RITE 1800 (IQ) | 110      |
|         | RITE 3000 (IQ) | 145      |
|         | RITE 4500      | 200      |
| F9      | RITE 1200 (IQ) | 110      |
|         | RITE 1800 (IQ) | 125      |
|         | RITE 3000 (IQ) | 160      |
|         | RITE 4500      | 220      |



## RECUPERADORES ENTÁLPICOS **MANDO INCLUIDO**

### RESIDENCIAL **NOVEDAD**

| MODELO      | CAUDAL DE AIRE (m³/h) | P.V.R. € |
|-------------|-----------------------|----------|
| KRES 400 FC | 400                   | 2.850    |



### KRE (integrables con controles AMAZON)

| MODELO     | CAUDAL DE AIRE (m³/h) | P.V.R. € |
|------------|-----------------------|----------|
| KRE 300 V  | 300                   | 1.655    |
| KRE 800 V  | 800                   | 2.655    |
| KRE 1000 V | 1000                  | 3.015    |
| KRE 1500 T | 1500                  | 4.230    |
| KRE 2000 T | 2000                  | 4.990    |



### KRE A **NOVEDAD**

| MODELO        | CAUDAL DE AIRE (m³/h) | P.V.R. € |
|---------------|-----------------------|----------|
| KRE A 500 FC  | 500                   | 2.000    |
| KRE A 800 FC  | 800                   | 2.700    |
| KRE A 1000 FC | 1000                  | 3.050    |



### KRE AA **NOVEDAD**

| MODELO              | CAUDAL DE AIRE (m³/h) | P.V.R. €    |
|---------------------|-----------------------|-------------|
| KRE AA 250 FC (F7)  | 250                   | a consultar |
| KRE AA 500 FC (F7)  | 500                   | 3.400       |
| KRE AA 800 FC (F7)  | 800                   | 4.000       |
| KRE AA 1000 FC (F7) | 1000                  | 5.100       |
| KRE AA 1500 FC (F7) | 1500                  | 6.300       |
| KRE AA 2000 FC (F7) | 2000                  | 7.500       |



## ACCESORIOS

### SENSORES **NOVEDAD**

| MODELO | COMPATIBLE CON       | P.V.R. € |
|--------|----------------------|----------|
| CO2    | RITE                 | 600      |
| IAQ    | RESIDENCIAL<br>KRE A | 900      |
| HR     | KREA AA              | 730      |

### A CONSULTAR

1. Filtro **F7** opcional para modelos KREAA y RESIDENCIAL
2. Resistencia eléctrica opcional
3. Otros accesorios opcionales

# AMAZON

## GAMA INDUSTRIAL VRF

La gama industrial Amazon destaca por ser uno de los sistemas VRF más versátiles en cuanto a posibilidades de instalación e innovación tecnológica. Gracias a la tecnología DC Inverter se consigue un alto nivel de eficiencia y ahorro energético.



**26kW** más potencias (20, 22'5 y 26 kW)



### MINI AMAZON II

- Nueva gama **Monofásica** (8 kW a 16 kW) y **Trifásica** (12 kW a 26 kW)
- **Rango de trabajo** entre **-15°C y 48°C** en modo frío y entre **-15°C y 27°C** en calor
- Las unidades 8 kW y la 10,5 kW cumplen la **nueva normativa ERP**



**unidad condensada por agua**



### AMAZON III W

- **3 módulos** disponibles (25,2 kW a 33,5 kW)
- Combinable hasta 3 módulos (**100 kW**)
- Combinable hasta **59 unidades** interiores
- Nuevo **diseño compacto y ligero**
- **Menos espacio** de instalación requerido
- **Intercambiador** de tubo en tubo y **flujo cruzado**

## AMAZON III Y AMAZON III PRO

- **6 módulos** disponibles (25,2 kW a 50 kW)
- Combinable hasta 4 módulos (**200 kW**)
- Hasta **64 unidades** interiores
- Diseño del **ventilador optimizado**
- Mayor **eficiencia** energética
- **Rango de trabajo** entre **-5°C y 48°C** en modo frío y entre **-20°C y 27°C** en calor

**DC INVERTER** TODOS los compresores de **AMAZON III PRO**

**1000 m** TUBERIAS con **LARGAS DISTANCIAS** frigoríficas

**18 HP** **NUEVO MÓDULO** disponible con **MÁS POTENCIA**



- **Nuevo sistema de ventilación** un ventilador 3 aspas y otro de 4 aspas



- **Nuevo condensador** en forma de "G"
- Mayor **área de intercambio**
- **Intercambiador** en forma "delta"



- **AMAZON III PRO Full DC Inverter**



- **Compacta** y ligera
- **Facilidad de transporte** e instalación

### NOVEDADES INNOVACIÓN TECNOLÓGICA



**BATERIA EN "G"** su forma tiene una gran superficie de intercambio de calor y obtiene una mayor eficiencia



**SISTEMA MODULAR** con posibilidad de combinar los módulos básicos para llegar hasta la máxima potencia



**COMPACTA** tamaño reducido de las unidades sin olvidar el más mínimo detalle tecnológico



**FRÍO Y CALOR SIMULTÁNEOS** la tecnología VRF 3 Tubos con recuperación de calor es posible obtener frío y calor de forma simultánea dentro del mismo sistema



**CONTROL DE CONDENSACIÓN** Permite al sistema trabajar en frío incluso con bajas temperaturas exteriores



**BAJO NIVEL SONORO** Los avances tecnológicos permiten rebajar el nivel sonoro de las unidades interiores



**VELOCIDAD DEL VENTILADOR** La unidad exterior dispone de un ventilador con 18 etapas



**COMPRESOR DC INVERTER** permite regular la potencia del compresor proporcionando un óptimo control y un funcionamiento extremadamente eficiente



**VENTILADOR DC INVERTER** permite regular la velocidad en función de la demanda de capacidad adaptando el caudal de aire y disminuyendo el nivel sonoro



## UNIDADES INTERIORES

### MURAL

| CONJUNTO MODELO       | UNID. INTERIOR        | CONTROL RECOMENDADO | KW REFRIGERACIÓN | KW CALEFACCIÓN | P.V.R. € |
|-----------------------|-----------------------|---------------------|------------------|----------------|----------|
| (*) KAYF-28(22) DN2.2 | (*) KAYF-28(22) DN2.2 | KI-02.3 S           | 2.80 (2.20)      | 3.20 (2.60)    | 795      |
| KAYF-36 DN2.2         | KAYF-36 DN2.2         | KI-02.3 S           | 3.60             | 4.00           | 800      |
| KAYF-45 DN2.2         | KAYF-45 DN2.2         | KI-02.3 S           | 4.50             | 5.00           | 950      |
| KAYF-56 DN2.2         | KAYF-56 DN2.2         | KI-02.3 S           | 5.60             | 6.30           | 1.010    |
| KAYF-71 DN2.2         | KAYF-71 DN2.2         | KI-02.3 S           | 7.10             | 8.00           | 1.180    |
| KAYF-90 DN2.2         | KAYF-90 DN2.2         | KI-02.3 S           | 9.00             | 10.00          | 1.215    |



(\*) Configurable a 22

### CONSOLA DE DOBLE FLUJO

| CONJUNTO MODELO | UNID. INTERIOR | CONTROL RECOMENDADO | KW REFRIGERACIÓN | KW CALEFACCIÓN | P.V.R. € |
|-----------------|----------------|---------------------|------------------|----------------|----------|
| KSDF-28 DN2.2   | KSDF-28 DN2.2  | KI-02.3 S           | 2.80             | 3.20           | 1.025    |
| KSDF-36 DN2.2   | KSDF-36 DN2.2  | KI-02.3 S           | 3.60             | 4.00           | 1.105    |
| KSDF-45 DN2.2   | KSDF-45 DN2.2  | KI-02.3 S           | 4.50             | 5.00           | 1.165    |



### SUELO CON/SIN ENVOLVENTE

| CONJUNTO MODELO | UNID. INTERIOR  | CONTROL RECOMENDADO | KW REFRIGERACIÓN | KW CALEFACCIÓN | P.V.R. € |
|-----------------|-----------------|---------------------|------------------|----------------|----------|
| KS(E)F-56 DN2.3 | KS(E)F-56 DN2.3 | KI-02.3 S           | 5.60             | 6.30           | 1.100    |
| KS(E)F-80 DN2.3 | KS(E)F-80 DN2.3 | KI-02.3 S           | 8.00             | 9.00           | 1.210    |



### SUELO/TECHO

| CONJUNTO MODELO | UNID. INTERIOR | CONTROL ESTÁNDAR | KW REFRIGERACIÓN | KW CALEFACCIÓN | P.V.R. € |
|-----------------|----------------|------------------|------------------|----------------|----------|
| KPCF-56 DN2.2   | KPCF-56 DN2.2  | KI-02.3 S        | 5.60             | 6.30           | 1.145    |
| KPCF-71 DN2.2   | KPCF-71 DN2.2  | KI-02.3 S        | 7.10             | 8.00           | 1.235    |
| KPCF-90 DN2.2   | KPCF-90 DN2.2  | KI-02.3 S        | 9.00             | 10.00          | 1.420    |
| KPCF-112 DN2.2  | KPCF-112 DN2.2 | KI-02.3 S        | 11.20            | 12.50          | 1.510    |
| KPCF-140 DN2.2  | KPCF-140 DN2.2 | KI-02.3 S        | 14.00            | 15.50          | 1.550    |



## UNIDADES INTERIORES

### CASSETTE ART FLUX 360° (600x600)

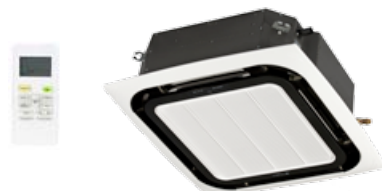
| CONJUNTO MODELO        | UNID. INTERIOR        | CONTROL RECOMENDADO | KW REFRIGERACIÓN | KW CALEFACCIÓN | P.V.R. € |
|------------------------|-----------------------|---------------------|------------------|----------------|----------|
| (*) KCIF-28 (22) DN2.2 | (*) KCIF-28(22) DN2.2 | KI-02.3 S           | 2.80 (2.20)      | 3.20 (2.60)    | 1.205    |
| KCIF-36 DN2.2          | KCIF-36 DN2.2         | KI-02.3 S           | 3.60             | 4.00           | 1.240    |
| KCIF-45 DN2.2          | KCIF-45 DN2.2         | KI-02.3 S           | 4.50             | 5.00           | 1.365    |

(\*) Configurable a 22



### CASSETTE ART FLUX 360°

| CONJUNTO MODELO | UNID. INTERIOR | CONTROL RECOMENDADO | KW REFRIGERACIÓN | KW CALEFACCIÓN | P.V.R. € |
|-----------------|----------------|---------------------|------------------|----------------|----------|
| KCIF-56 DN2.2   | KCIF-56 DN2.2  | KI-02.3 S           | 5.60             | 6.30           | 1.395    |
| KCIF-71 DN2.2   | KCIF-71 DN2.2  | KI-02.3 S           | 7.10             | 8.00           | 1.725    |
| KCIF-80 DN2.2   | KCIF-80 DN2.2  | KI-02.3 S           | 8.00             | 9.00           | 1.785    |
| KCIF-100 DN2.2  | KCIF-100 DN2.2 | KI-02.3 S           | 10.00            | 11.00          | 1.955    |
| KCIF-112 DN2.2  | KCIF-112 DN2.2 | KI-02.3 S           | 11.20            | 12.50          | 2.150    |
| KCIF-140 DN2.2  | KCIF-140 DN2.2 | KI-02.3 S           | 14.00            | 15.00          | 2.380    |



### CONDUCTOS

| CONJUNTO MODELO | UNID. INTERIOR | CONTROL RECOMENDADO | KW REFRIGERACIÓN | KW CALEFACCIÓN | P.V.R. € |
|-----------------|----------------|---------------------|------------------|----------------|----------|
| KPDF-22 DN2.2   | KPDF-22 DN2.2  | KC-01.2 R           | 2.20             | 2.60           | 825      |
| KPDF-28 DN2.2   | KPDF-28 DN2.2  | KC-01.2 R           | 2.80             | 3.20           | 850      |
| KPDF-36 DN2.2   | KPDF-36 DN2.2  | KC-01.2 R           | 3.60             | 4.00           | 875      |
| KPDF-45 DN2.2   | KPDF-45 DN2.2  | KC-01.2 R           | 4.50             | 5.00           | 1.060    |
| KPDF-56 DN2.2   | KPDF-56 DN2.2  | KC-01.2 R           | 5.60             | 6.30           | 1.090    |
| KPDF-71 DN2.2   | KPDF-71 DN2.2  | KC-01.2 R           | 7.10             | 8.00           | 1.180    |
| KPDF-80 DN2.2   | KPDF-80 DN2.2  | KC-01.2 R           | 8.00             | 9.00           | 1.210    |
| KPDF-90 DN2.2   | KPDF-90 DN2.2  | KC-01.2 R           | 9.00             | 10.00          | 1.320    |
| KPDF-112 DN2.2  | KPDF-112 DN2.2 | KC-01.2 R           | 11.20            | 12.50          | 1.475    |
| KPDF-140 DN2.2  | KPDF-140 DN2.2 | KC-01.2 R           | 14.00            | 15.50          | 1.510    |





### CONDUCTOS DE ALTA PRESIÓN

| CONJUNTO MODELO | UNID. INTERIOR  | CONTROL RECOMENDADO | KW REFRIGERACIÓN | KW CALEFACCIÓN | P.V.R. € |
|-----------------|-----------------|---------------------|------------------|----------------|----------|
| KPDHF-71 DN2.2  | KPDHF-71 DN2.2  | KC-01.2 R           | 7.10             | 8.00           | 1.315    |
| KPDHF-90 DN2.2  | KPDHF-90 DN2.2  | KC-01.2 R           | 9.00             | 10.00          | 1.475    |
| KPDHF-112 DN2.2 | KPDHF-112 DN2.2 | KC-01.2 R           | 11.20            | 12.50          | 1.565    |
| KPDHF-140 DN2.2 | KPDHF-140 DN2.2 | KC-01.2 R           | 14.00            | 16.00          | 1.645    |
| KPDHF-160 DN2.2 | KPDHF-160 DN2.2 | KC-01.2 R           | 16.00            | 18.00          | 1.730    |
| KPDHF-200 DN2.2 | KPDHF-200 DN2.2 | KC-01.2 R           | 20.00            | 22.50          | 2.355    |
| KPDHF-250 DN2.2 | KPDHF-250 DN2.2 | KC-01.2 R           | 25.00            | 26.00          | 2.410    |
| KPDHF-280 DN2.2 | KPDHF-280 DN2.2 | KC-01.2 R           | 28.00            | 31.50          | 2.460    |
| KPDHF-400 DN2.2 | KPDHF-400 DN2.2 | KC-01.2 R           | 40.00            | 45.00          | 4.200    |
| KPDHF-450 DN2.2 | KPDHF-450 DN2.2 | KC-01.2 R           | 45.00            | 50.00          | 4.400    |
| KPDHF-560 DN2.2 | KPDHF-560 DN2.2 | KC-01.2 R           | 56.00            | 63.00          | 4.600    |



### KAHU

| CONJUNTO MODELO | UNID. INTERIOR | CONTROL ESTÁNDAR | KW CAPACIDAD     | P.V.R. € |
|-----------------|----------------|------------------|------------------|----------|
| KAHU-140        | KAHU-140       | KC-01 S          | hasta 14.00      | 1.015    |
| KAHU-280        | KAHU-280       | KC-01 S          | de 14.00 a 28.00 | 1.550    |



### CONTROLES AMAZON

PRECIO DEL CONJUNTO CALCULADO EN BASE AL CONTROL ESTÁNDAR O RECOMENDADO  
 En caso de desear otro control distinto debe sumar al P.V.R. € del conjunto la diferencia de precio que exista entre el control estándar o recomendado y el nuevo control que usted elija



#### INDIVIDUALES



#### CENTRALIZADOS



#### INTEGRALES



#### ACCESORIOS



## UNIDADES EXTERIORES 2 TUBOS

### MINI VRF **NOVEDAD**

#### MONOFÁSICA

| MODELO       | KW REFRIGERACIÓN | KW CALEFACCIÓN | P.V.R. €    |
|--------------|------------------|----------------|-------------|
| KMF 80 DVN2  | 8.00             | 9.00           | a consultar |
| KMF 105 DVN2 | 10.50            | 11.50          | a consultar |
| KMF 120 DVN2 | 12.00            | 13.20          | 4.470       |
| KMF 140 DVN2 | 14.00            | 15.40          | 4.725       |
| KMF 160 DVN2 | 15.50            | 17.00          | 4.795       |



#### TRIFÁSICA

| MODELO       | KW REFRIGERACIÓN | KW CALEFACCIÓN | P.V.R. € |
|--------------|------------------|----------------|----------|
| KMF 120 DTN2 | 12.00            | 13.20          | 4.470    |
| KMF 140 DTN2 | 14.00            | 15.50          | 4.725    |
| KMF 160 DTN2 | 15.50            | 17.00          | 4.795    |
| KMF 180 DN2  | 18.00            | 20.00          | 5.650    |
| KMF 200 DN2  | 20.00            | 22.00          | 6.250    |
| KMF 224 DN2  | 22.40            | 24.50          | 6.950    |
| KMF 260 DN2  | 26.00            | 28.50          | 7.550    |

### AMAZON II

**x4** COMBINABLES hasta 180 kW

| MODELO      | KW REFRIGERACIÓN | KW CALEFACCIÓN | P.V.R. € |
|-------------|------------------|----------------|----------|
| K2F 252 DN2 | 25.20            | 27.00          | 9.650    |
| K2F 280 DN2 | 28.00            | 31.50          | 10.450   |
| K2F 335 DN2 | 33.50            | 37.50          | 12.190   |
| K2F 400 DN2 | 40.00            | 45.00          | 13.720   |
| K2F 450 DN2 | 45.00            | 50.00          | 14.930   |

### AMAZON III **NOVEDAD**

**x4** COMBINABLES hasta 200 kW

| MODELO      | KW REFRIGERACIÓN | KW CALEFACCIÓN | P.V.R. €    |
|-------------|------------------|----------------|-------------|
| K2F 252 DN3 | 25.20            | 27.00          | a consultar |
| K2F 280 DN3 | 28.00            | 31.50          | a consultar |
| K2F 335 DN3 | 33.50            | 37.50          | a consultar |
| K2F 400 DN3 | 40.00            | 45.00          | a consultar |
| K2F 450 DN3 | 45.00            | 50.00          | a consultar |
| K2F 500 DN3 | 50.00            | 56.00          | a consultar |

### AMAZON III W **NOVEDAD**

**x3** COMBINABLES hasta 101 kW

| MODELO       | KW REFRIGERACIÓN | KW CALEFACCIÓN | P.V.R. € |
|--------------|------------------|----------------|----------|
| K2F 252 DN3W | 25.20            | 27.00          | 10.155   |
| K2F 280 DN3W | 28.00            | 31.50          | 11.000   |
| K2F 335 DN3W | 33.50            | 37.50          | 12.810   |





**AMAZON III PRO** **NOVEDAD**

**x4** **COMBINABLES hasta 200 kW**

| MODELO        | KW REFRIGERACIÓN | KW CALEFACCIÓN | P.V.R. €    |
|---------------|------------------|----------------|-------------|
| K2F 252 DN3 S | 25.20            | 27.00          | a consultar |
| K2F 280 DN3 S | 28.00            | 31.50          | a consultar |
| K2F 335 DN3 S | 33.50            | 37.50          | a consultar |
| K2F 400 DN3 S | 40.00            | 45.00          | a consultar |
| K2F 450 DN3 S | 45.00            | 50.00          | a consultar |
| K2F 500 DN3 S | 50.00            | 56.00          | a consultar |



**DISTRIBUIDORES K2F AMAZON II**

| MODELO                    | P.V.R. € |
|---------------------------|----------|
| KCMI 100B-200B (KCMI 112) | 180      |
| KCMI 100B-300B (KCMI 212) | 180      |
| KCMI 200B-300B (KCMI 312) | 180      |
| KCMI 200B-400B (KCMI 412) | 230      |
| KCMI 300B-500B (KCMI 512) | 690      |

**KIT CONEXIÓN MÓDULOS K2F AMAZON II**

| MODELO      | P.V.R. € |
|-------------|----------|
| KIT KCME 12 | 185      |
| KIT KCME 13 | 350      |
| KIT KCME 14 | 630      |

**UNIDADES EXTERIORES 3 TUBOS**

**AMAZON II**

**x3** **COMBINABLES hasta 84 kW**

| MODELO      | KW REFRIGERACIÓN | KW CALEFACCIÓN | P.V.R. € |
|-------------|------------------|----------------|----------|
| K3F 252 DN2 | 25.20            | 27.00          | 12.305   |
| K3F 280 DN2 | 28.00            | 31.50          | 13.375   |



**CAJA INVERSORA**

| MODELO        | P.V.R. € |
|---------------|----------|
| KVB 56 DN2.2  | 395      |
| KVB 140 DN2.2 | 450      |



**DISTRIBUIDORES K3F**

| MODELO                          | P.V.R. € |
|---------------------------------|----------|
| KCMI 100B-200B-200B (KCMI 113)  | 270      |
| KCMI 100B-300B -200B (KCMI 213) | 270      |
| KCMI 200B-300B-300B (KCMI 313)  | 270      |
| KCMI 200B-400B-300B (KCMI 413)  | 320      |

**KIT CONEXIÓN MÓDULOS K3F**

| MODELO       | P.V.R. € |
|--------------|----------|
| KIT KCMER 12 | 295      |
| KIT KCMER 13 | 350      |

**DISTRIBUIDORES K2F**

| MODELO                    | P.V.R. € |
|---------------------------|----------|
| KCMI 100B-200B (KCMI 112) | 180      |

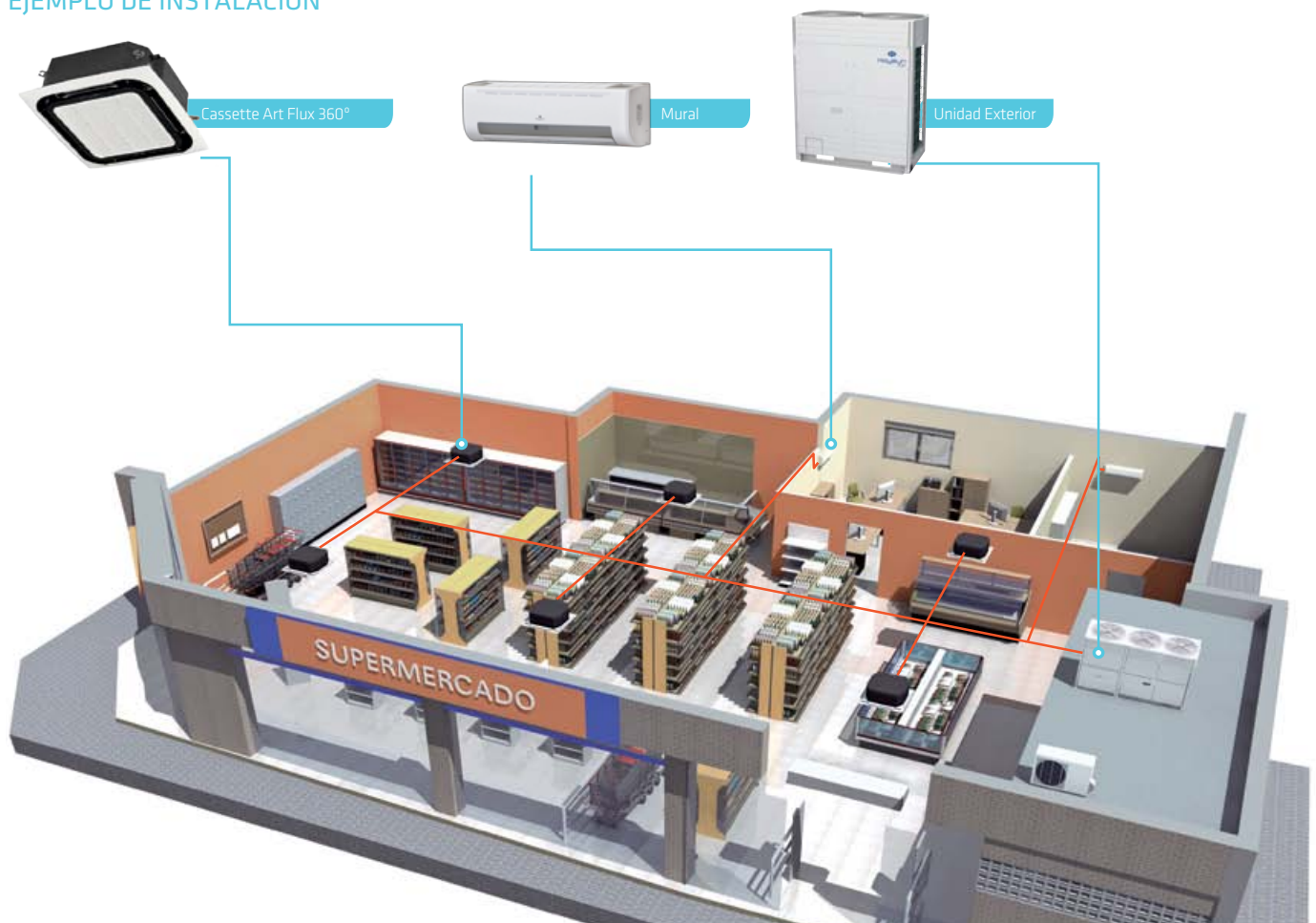


# RIO

## GAMA MULTISISTEMA VRF

La gama Rio, primer **multisistema industrial VRF**, es idóneo para climatizar **espacios amplios** que requieran ambientes con **temperatura independiente**. El uso de la alta **tecnología DC Inverter** y del refrigerante ecológico **R410A** se obtienen **altas prestaciones** y niveles de **eficiencia energética** muy elevados. Rio, también se destaca por su fácil instalación gracias a los **150 metros** de longitud de sus tuberías y a la **versatilidad de conexión** sus unidades interiores con **amplios rangos de potencias**.

### EJEMPLO DE INSTALACIÓN



### UNIDAD EXTERIOR

#### KER

| MODELO      | KW REFRIGERACIÓN | KW CALEFACCIÓN | P.V.R. € |
|-------------|------------------|----------------|----------|
| KER 252 DN2 | 25.20            | 27.00          | 8.330    |
| KER 280 DN2 | 28.00            | 31.50          | 9.115    |
| KER 335 DN2 | 33.50            | 37.50          | 10.585   |
| KER 400 DN2 | 40.00            | 45.00          | 11.960   |
| KER 450 DN2 | 45.00            | 50.00          | 12.935   |
| KER 530 DN2 | 53.00            | 59.00          | 15.580   |
| KER 560 DN2 | 56.00            | 63.00          | 16.070   |





## UNIDADES INTERIORES

### MURAL

| CONJUNTO MODELO       | UNID. INTERIOR        | CONTROL RECOMENDADO | KW REFRIGERACIÓN | KW CALEFACCIÓN | P.V.R. € |
|-----------------------|-----------------------|---------------------|------------------|----------------|----------|
| (*) KAYF-28(22) DN2.2 | (*) KAYF-28(22) DN2.2 | KI-02.3 S           | 2.80 (2.20)      | 3.20 (2.60)    | 795      |
| KAYF-36 DN2.2         | KAYF-36 DN2.2         | KI-02.3 S           | 3.60             | 4.00           | 800      |
| KAYF-45 DN2.2         | KAYF-45 DN2.2         | KI-02.3 S           | 4.50             | 5.00           | 950      |
| KAYF-56 DN2.2         | KAYF-56 DN2.2         | KI-02.3 S           | 5.60             | 6.30           | 1.010    |
| KAYF-71 DN2.2         | KAYF-71 DN2.2         | KI-02.3 S           | 7.10             | 8.00           | 1.180    |
| KAYF-90 DN2.2         | KAYF-90 DN2.2         | KI-02.3 S           | 9.00             | 10.00          | 1.215    |



(\*) Configurable a 22

### CONSOLA DE DOBLE FLUJO

| CONJUNTO MODELO | UNID. INTERIOR | CONTROL RECOMENDADO | KW REFRIGERACIÓN | KW CALEFACCIÓN | P.V.R. € |
|-----------------|----------------|---------------------|------------------|----------------|----------|
| KSDF-28 DN2.2   | KSDF-28 DN2.2  | KI-02.3 S           | 2.80             | 3.20           | 1.025    |
| KSDF-36 DN2.2   | KSDF-36 DN2.2  | KI-02.3 S           | 3.60             | 4.00           | 1.105    |
| KSDF-45 DN2.2   | KSDF-45 DN2.2  | KI-02.3 S           | 4.50             | 5.00           | 1.165    |



### SUELO CON/SIN ENVOLVENTE

| CONJUNTO MODELO | UNID. INTERIOR  | CONTROL RECOMENDADO | KW REFRIGERACIÓN | KW CALEFACCIÓN | P.V.R. € |
|-----------------|-----------------|---------------------|------------------|----------------|----------|
| KS(E)F-56 DN2.3 | KS(E)F-56 DN2.3 | KI-02.3 S           | 5.60             | 6.30           | 1.100    |
| KS(E)F-80 DN2.3 | KS(E)F-80 DN2.3 | KI-02.3 S           | 8.00             | 9.00           | 1.210    |



### SUELO/TECHO

| CONJUNTO MODELO | UNID. INTERIOR | CONTROL RECOMENDADO | KW REFRIGERACIÓN | KW CALEFACCIÓN | P.V.R. € |
|-----------------|----------------|---------------------|------------------|----------------|----------|
| KPCF-56 DN2.2   | KPCF-56 DN2.2  | KI-02.3 S           | 5.60             | 6.30           | 1.145    |
| KPCF-71 DN2.2   | KPCF-71 DN2.2  | KI-02.3 S           | 7.10             | 8.00           | 1.235    |
| KPCF-90 DN2.2   | KPCF-90 DN2.2  | KI-02.3 S           | 9.00             | 10.00          | 1.420    |
| KPCF-112 DN2.2  | KPCF-112 DN2.2 | KI-02.3 S           | 11.20            | 12.50          | 1.510    |
| KPCF-140 DN2.2  | KPCF-140 DN2.2 | KI-02.3 S           | 14.00            | 15.50          | 1.550    |



## UNIDADES INTERIORES

### CASSETTE ART FLUX 360° (600x600)

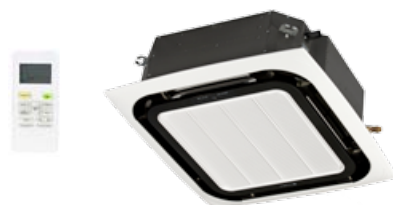
| CONJUNTO MODELO        | UNID. INTERIOR        | CONTROL RECOMENDADO | KW REFRIGERACIÓN | KW CALEFACCIÓN | P.V.R. € |
|------------------------|-----------------------|---------------------|------------------|----------------|----------|
| (*) KCIF-28 (22) DN2.2 | (*) KCIF-28(22) DN2.2 | KI-02.3 S           | 2.80 (2.20)      | 3.20 (2.60)    | 1.205    |
| KCIF-36 DN2.2          | KCIF-36 DN2.2         | KI-02.3 S           | 3.60             | 4.00           | 1.240    |
| KCIF-45 DN2.2          | KCIF-45 DN2.2         | KI-02.3 S           | 4.50             | 5.00           | 1.365    |

(\*) Configurable a 22



### CASSETTE ART FLUX 360°

| CONJUNTO MODELO | UNID. INTERIOR | CONTROL RECOMENDADO | KW REFRIGERACIÓN | KW CALEFACCIÓN | P.V.R. € |
|-----------------|----------------|---------------------|------------------|----------------|----------|
| KCIF-56 DN2.2   | KCIF-56 DN2.2  | KI-02.3 S           | 5.60             | 6.30           | 1.395    |
| KCIF-71 DN2.2   | KCIF-71 DN2.2  | KI-02.3 S           | 7.10             | 8.00           | 1.725    |
| KCIF-80 DN2.2   | KCIF-80 DN2.2  | KI-02.3 S           | 8.00             | 9.00           | 1.785    |
| KCIF-100 DN2.2  | KCIF-100 DN2.2 | KI-02.3 S           | 10.00            | 11.00          | 1.955    |
| KCIF-112 DN2.2  | KCIF-112 DN2.2 | KI-02.3 S           | 11.20            | 12.50          | 2.150    |
| KCIF-140 DN2.2  | KCIF-140 DN2.2 | KI-02.3 S           | 14.00            | 15.00          | 2.380    |



### CONDUCTOS

| CONJUNTO MODELO | UNID. INTERIOR | CONTROL RECOMENDADO | KW REFRIGERACIÓN | KW CALEFACCIÓN | P.V.R. € |
|-----------------|----------------|---------------------|------------------|----------------|----------|
| KPDF-22 DN2.2   | KPDF-22 DN2.2  | KC-01.2 R           | 2.20             | 2.60           | 825      |
| KPDF-28 DN2.2   | KPDF-28 DN2.2  | KC-01.2 R           | 2.80             | 3.20           | 850      |
| KPDF-36 DN2.2   | KPDF-36 DN2.2  | KC-01.2 R           | 3.60             | 4.00           | 875      |
| KPDF-45 DN2.2   | KPDF-45 DN2.2  | KC-01.2 R           | 4.50             | 5.00           | 1.060    |
| KPDF-56 DN2.2   | KPDF-56 DN2.2  | KC-01.2 R           | 5.60             | 6.30           | 1.090    |
| KPDF-71 DN2.2   | KPDF-71 DN2.2  | KC-01.2 R           | 7.10             | 8.00           | 1.180    |
| KPDF-80 DN2.2   | KPDF-80 DN2.2  | KC-01.2 R           | 8.00             | 9.00           | 1.210    |
| KPDF-90 DN2.2   | KPDF-90 DN2.2  | KC-01.2 R           | 9.00             | 10.00          | 1.320    |
| KPDF-112 DN2.2  | KPDF-112 DN2.2 | KC-01.2 R           | 11.20            | 12.50          | 1.475    |
| KPDF-140 DN2.2  | KPDF-140 DN2.2 | KC-01.2 R           | 14.00            | 15.50          | 1.510    |





## CONDUCTOS DE ALTA PRESIÓN

| CONJUNTO MODELO | UNID. INTERIOR  | CONTROL RECOMENDADO | KW REFRIGERACIÓN | KW CALEFACCIÓN | P.V.R. € |
|-----------------|-----------------|---------------------|------------------|----------------|----------|
| KPDHF-71 DN2.2  | KPDHF-71 DN2.2  | KC-01.2 R           | 7.10             | 8.00           | 1.315    |
| KPDHF-90 DN2.2  | KPDHF-90 DN2.2  | KC-01.2 R           | 9.00             | 10.00          | 1.475    |
| KPDHF-112 DN2.2 | KPDHF-112 DN2.2 | KC-01.2 R           | 11.20            | 12.50          | 1.565    |
| KPDHF-140 DN2.2 | KPDHF-140 DN2.2 | KC-01.2 R           | 14.00            | 16.00          | 1.645    |
| KPDHF-160 DN2.2 | KPDHF-160 DN2.2 | KC-01.2 R           | 16.00            | 18.00          | 1.730    |
| KPDHF-200 DN2.2 | KPDHF-200 DN2.2 | KC-01.2 R           | 20.00            | 22.50          | 2.355    |
| KPDHF-250 DN2.2 | KPDHF-250 DN2.2 | KC-01.2 R           | 25.00            | 26.00          | 2.410    |
| KPDHF-280 DN2.2 | KPDHF-280 DN2.2 | KC-01.2 R           | 28.00            | 31.50          | 2.460    |
| KPDHF-400 DN2.2 | KPDHF-400 DN2.2 | KC-01.2 R           | 40.00            | 45.00          | 4.200    |
| KPDHF-450 DN2.2 | KPDHF-450 DN2.2 | KC-01.2 R           | 45.00            | 50.00          | 4.400    |
| KPDHF-560 DN2.2 | KPDHF-560 DN2.2 | KC-01.2 R           | 56.00            | 63.00          | 4.600    |



## KAHU

| CONJUNTO MODELO | UNID. INTERIOR | CONTROL ESTÁNDAR | KW CAPACIDAD     | P.V.R. € |
|-----------------|----------------|------------------|------------------|----------|
| KAHU-140        | KAHU-140       | KC-01 S          | hasta 14.00      | 1.015    |
| KAHU-280        | KAHU-280       | KC-01 S          | de 14.00 a 28.00 | 1.550    |



## CONTROLES RIO

PRECIO DEL CONJUNTO CALCULADO EN BASE AL CONTROL ESTÁNDAR O RECOMENDADO  
 En caso de desear otro control distinto debe sumar al P.V.R. € del conjunto la diferencia de precio que exista entre el control estándar o recomendado y el nuevo control que usted elija



### INDIVIDUALES



### CENTRALIZADOS



### INTEGRALES



### ACCESORIOS



# CONTROLES

## GAMA SISTEMAS DE CONTROL

La nueva extensa y renovada **gama de controles** se adapta a las nuevas **exigencias del mercado**. Kaysun dispone de controles **inalámbricos** con las funciones más avanzadas, como la **sonda ambiente** integrada en el mando, la función de **auto-limpieza** o el botón para el **bloqueo del mando** entre otras. Entre las unidades por cable, destaca el nuevo control vanguardista **K02-SPS**, equipado con las mejores prestaciones. Además, Kaysun ofrece una completa **gama de pasarelas para BMS Lonworks, Bacnet y Modbus**, así como una pasarela **Kaysun-Airzone** o el **Kaynet control**, un programa de gestión de sistemas frigoríficos a través de **ordenador**.



## INDIVIDUALES INALÁMBRICOS



### KID-01 S **NUEVO**

| MODELO   | COMPATIBLE CON | P.V.R. € |
|----------|----------------|----------|
| KID-01 S | SUITE          | 120      |



### KI-01

| MODELO | COMPATIBLE CON | P.V.R. € |
|--------|----------------|----------|
| KI-01  | SUITE<br>ZEN   | 120      |



### KI-02.3 S **NUEVO**

| MODELO    | COMPATIBLE CON | P.V.R. €    |
|-----------|----------------|-------------|
| KI-02.3 S | RIO<br>AMAZON  | a consultar |



### KI-02.2

| MODELO  | COMPATIBLE CON | P.V.R. € |
|---------|----------------|----------|
| KI-02.2 | RIO<br>AMAZON  | 120      |



### iKAY-01 S

| MODELO    | COMPATIBLE CON                | P.V.R. € |
|-----------|-------------------------------|----------|
| iKAY-01 S | SUITE<br>ZEN<br>RIO<br>AMAZON | 160      |

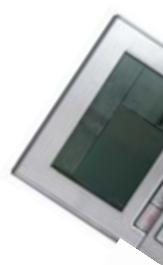


INDIVIDUALES CON CABLE



KC-01 S

| MODELO  | COMPATIBLE CON                | P.V.R. € |
|---------|-------------------------------|----------|
| KC-01 S | SUITE<br>ZEN<br>RIO<br>AMAZON | 125      |



KC-01.2 R **NUEVO**

| MODELO    | COMPATIBLE CON                | P.V.R. € |
|-----------|-------------------------------|----------|
| KC-01.2 R | SUITE<br>ZEN<br>RIO<br>AMAZON | 120      |



KC-01 PS

| MODELO   | COMPATIBLE CON                | P.V.R. € |
|----------|-------------------------------|----------|
| KC-01 PS | ZEN<br>RIO<br>AMAZON<br>SUITE | 200      |



KC-02 SPS **NUEVO**

| MODELO    | COMPATIBLE CON | P.V.R. € |
|-----------|----------------|----------|
| KC-02 SPS | ZEN            | 180      |



KC-01.2

| MODELO  | COMPATIBLE CON                | P.V.R. € |
|---------|-------------------------------|----------|
| KC-01.2 | SUITE<br>ZEN<br>RIO<br>AMAZON | 120      |



KC-02.1 H **NUEVO**

| MODELO    | COMPATIBLE CON                | P.V.R. € |
|-----------|-------------------------------|----------|
| KC-02.1 H | SUITE<br>ZEN<br>RIO<br>AMAZON | 125      |



KC-01.2 H

| MODELO    | COMPATIBLE CON                | P.V.R. € |
|-----------|-------------------------------|----------|
| KC-01.2 H | ZEN<br>RIO<br>AMAZON<br>SUITE | 120      |



KCT-02.1 SR **NUEVO**

| MODELO      | COMPATIBLE CON | P.V.R. € |
|-------------|----------------|----------|
| KCT-02.1 SR | RIO<br>AMAZON  | 200      |



KCT-01 S

| MODELO   | COMPATIBLE CON | P.V.R. € |
|----------|----------------|----------|
| KCT-01 S | ZEN            | 220      |

CENTRALIZADOS



KMC-32 E

| MODELO   | COMPATIBLE CON | P.V.R. € |
|----------|----------------|----------|
| KMC-32 E | RIO<br>AMAZON  | 305      |



KCCT-64 I **NUEVO**

| MODELO    | COMPATIBLE CON                | P.V.R. € |
|-----------|-------------------------------|----------|
| KCCT-64 I | SUITE<br>ZEN<br>RIO<br>AMAZON | 600      |



KCC-64 I

| MODELO   | COMPATIBLE CON                | P.V.R. € |
|----------|-------------------------------|----------|
| KCC-64 I | ZEN<br>RIO<br>AMAZON<br>SUITE | 500      |



KCC-64 I 3T **NUEVO**

| MODELO      | COMPATIBLE CON       | P.V.R. € |
|-------------|----------------------|----------|
| KCC-64 I 3T | ZEN<br>RIO<br>AMAZON | 500      |



KCC-64 I-PS

| MODELO      | COMPATIBLE CON                | P.V.R. € |
|-------------|-------------------------------|----------|
| KCC-64 I-PS | ZEN<br>RIO<br>AMAZON<br>SUITE | 500      |



KCC-16 I-PS

| MODELO      | COMPATIBLE CON                | P.V.R. € |
|-------------|-------------------------------|----------|
| KCC-16 I-PS | ZEN<br>RIO<br>AMAZON<br>SUITE | 450      |



KCC-16

| MODELO | COMPATIBLE CON                | P.V.R. € |
|--------|-------------------------------|----------|
| KCC-16 | ZEN<br>RIO<br>AMAZON<br>SUITE | 180      |

INTEGRALES



K01-LON

| MODELO  | COMPATIBLE CON | P.V.R. € |
|---------|----------------|----------|
| K01-LON | RIO<br>AMAZON  | 4.950    |



K01-BACNET

| MODELO     | COMPATIBLE CON | P.V.R. € |
|------------|----------------|----------|
| K01-BACNET | RIO<br>AMAZON  | 19.600   |



K01-MODBUS

| MODELO     | COMPATIBLE CON | P.V.R. € |
|------------|----------------|----------|
| K01-MODBUS | RIO<br>AMAZON  | 4.400    |



KAYNET CONTROL

| MODELO         | COMPATIBLE CON | P.V.R. € |
|----------------|----------------|----------|
| KAYNET CONTROL | RIO<br>AMAZON  | 8.500    |



ACCESORIOS



KAHU

| MODELO   | COMPATIBLE CON | P.V.R. € |
|----------|----------------|----------|
| KAHU 140 | RIO            | 1.015    |
| KAHU 280 | AMAZON         | 1.550    |



K01-WATT

| MODELO   | COMPATIBLE CON | P.V.R. € |
|----------|----------------|----------|
| K01-WATT | RIO<br>AMAZON  | 600      |

INTERFACE XYE ON **NUEVO**



| MODELO           | COMPATIBLE CON      | P.V.R. € |
|------------------|---------------------|----------|
| INTERFACE XYE ON | SUITE<br>ZEN<br>KRE | 100      |

MÓDULO KMH 0-1 **PARA HOTELES** **NUEVO**



| MODELO  | USABILIDAD                        | P.V.R. € |
|---------|-----------------------------------|----------|
| KMH 0-1 | MÓDULO ON / OFF<br>TARJETAS HOTEL | 100      |

CONTROL PRESENCIAL **NUEVO**



| MODELO             | USABILIDAD                   | P.V.R. € |
|--------------------|------------------------------|----------|
| CONTROL PRESENCIAL | MÓDULO ON / OFF<br>PRESENCIA | 650      |



# NEXUS

## GAMA DE ENFRIADORAS

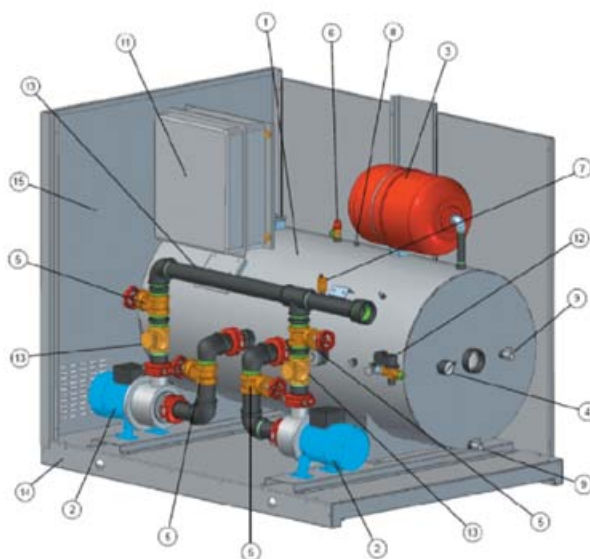
La **gama Nexus** es la perfecta unión entre la tecnología y el deseo de **proteger nuestro planeta** para las futuras generaciones. Representa la integración, en una gama global, de enfriadoras modulares **Digital Scroll**, enfriadoras modulares con compresor **On/Off** y Minichillers con **Kit Hidráulico incorporado**. La solución ideal para climatizar diferentes espacios como **hoteles, oficinas, comercios y otros**.



## KITS HIDRÁULICOS

Kaysun ofrece una gama completa de **equipos hidráulicos** especializados tanto para las unidades básicas de **Kaysun Nexus** de 30kW y 65kW, como para los diferentes módulos que se pueden realizar utilizando estas unidades. Disponemos de kits hidráulicos con grupo de **bombeo simple y doble** y equipadas **con o sin depósito de inercia**.

- |                                  |                                                        |
|----------------------------------|--------------------------------------------------------|
| 1. Depósito de inercia           | 11. Cuadro eléctrico                                   |
| 2. Bomba                         | 12. Válvula antiretorno<br>(solo versión con 2 bombas) |
| 3. Vaso de expansión             | 13. Desagüe                                            |
| 4. Manómetro                     | 14. Puntos de anclaje<br>(nº4-6 agujeros M12/Ø14)      |
| 5. Válvula de paso               | 15. Alimentación eléctrica                             |
| 6. Válvula de seguridad          | 16. Puntos de elevación                                |
| 7. Purgador de aire automático   | 17. Toma de impulsión                                  |
| 8. Purgador de aire natural      | 18. Toma de retorno                                    |
| 9. Grifo de llenado / vaciado    |                                                        |
| 10. Unidad de llenado automático |                                                        |



## COMPATIBILIDAD

KEM-30 DHN2 / KEM-65 DHN2 / KEM-95DHN2 / KEM-130DHN2 / KEM-130HN2 / KEM-160DHN2 / KEM-195DHN2 / KEM-200 HN2 / KEM-225 DHN2 / KEM-250HN2 / KEM-260DHN2

|              |            |            |            |            |            |
|--------------|------------|------------|------------|------------|------------|
| KH-PM3       | KH-A       | KH-B       | KH-C       | KH-D       | KH-F       |
| KHX-PM3-100  | KHX-A-300  | KHX-B-300  | KHX-C-300  | KHX-D-500  | KHX-F-500  |
| KH2X-PM3-100 | KH2X-A-300 | KH2X-B-300 | KH2X-C-300 | KH2X-D-500 | KH2X-F-500 |

### 1 BOMBA+DEPÓSITO INERCIA

| MODELO      | P.V.R. € |
|-------------|----------|
| KHX-PM3-100 | 4.470    |
| KHX-A-300   | 7.040    |
| KHX-B-300   | 7.120    |
| KHX-C-300   | 7.200    |
| KHX-D-500   | 7.600    |
| KHX-F-500   | 8.920    |

### 2 BOMBAS+DEPÓSITO INERCIA

| MODELO       | P.V.R. € |
|--------------|----------|
| KH2X-PM3-100 | 7.710    |
| KH2X-A-300   | 8.970    |
| KH2X-B-300   | 9.220    |
| KH2X-C-300   | 9.300    |
| KH2X-D-500   | 9.700    |
| KH2X-F-500   | 12.550   |

### 1 BOMBA SIN DEPÓSITO INERCIA

| MODELO | P.V.R. € |
|--------|----------|
| KH-PM3 | 2.440    |
| KH-A   | 4.710    |
| KH-B   | 4.725    |
| KH-C   | 4.760    |
| KH-D   | 4.775    |
| KH-F   | 6.480    |



## MINICHILLERS

### MINICHILLERS

| MODELO     | KW REFRIGERACIÓN | KW CALEFACCIÓN | P.V.R. € |
|------------|------------------|----------------|----------|
| KEM-7 HVN  | 7,20             | 7,70           | 3.690    |
| KEM-10 HVN | 10,50            | 12,00          | 4.700    |
| KEM-14 HTN | 14,00            | 16,12          | 5.350    |
| KEM-16 HTN | 16,00            | 18,00          | 5.750    |



## ENFRIADORAS MODULARES

### DIGITAL SCROLL

| MODELO       | CONTROL RECOMENDADO | KW REFRIGERACIÓN | KW CALEFACCIÓN | P.V.R. € |
|--------------|---------------------|------------------|----------------|----------|
| KEM-30 DHN2  | KCCH-02 PS          | 30,00            | 32,00          | 10.540   |
| KEM-65 DHN2  | KCCH-02 PS          | 65,00            | 69,00          | 17.075   |
| KEM-95 DHN2  | KCCH-02 PS          | 95,00            | 101,00         | 27.615   |
| KEM-130 DHN2 | KCCH-02 PS          | 130,00           | 138,00         | 34.150   |
| KEM-160 DHN2 | KCCH-02 PS          | 160,00           | 170,00         | 44.690   |
| KEM-195 DHN2 | KCCH-02 PS          | 195,00           | 207,00         | 51.225   |
| KEM-225 DHN2 | KCCH-02 PS          | 225,00           | 239,00         | 61.765   |
| KEM-260 DHN2 | KCCH-02 PS          | 260,00           | 276,00         | 68.300   |



### SCROLL FIJO

**x4** COMBINABLES hasta 1000 kW

| MODELO      | CONTROL RECOMENDADO | KW REFRIGERACIÓN | KW CALEFACCIÓN | P.V.R. € |
|-------------|---------------------|------------------|----------------|----------|
| KEM-130 HN2 | KCCH-02 PS          | 130,00           | 138,00         | 31.500   |
| KEM-200 HN2 | KCCH-02 PS          | 185,00           | 200,00         | 45.400   |
| KEM-250 HN2 | KCCH-02 PS          | 250,00           | 270,00         | 58.200   |



## CONTROLES NEXUS

PRECIO DEL CONJUNTO CALCULADO EN BASE AL CONTROL ESTÁNDAR O RECOMENDADO  
En caso de desear otro control distinto debe sumar al P.V.R. € del conjunto la diferencia de precio que exista entre el control estándar o recomendado y el nuevo control que usted elija



ELIGE TU CONTROL

#### INTEGRALES



K01-LON KEM



K01-BACNET KEM

#### MANDO POR CABLE



KCCH-02 PS  
Incluye programador semanal



KCCH-02

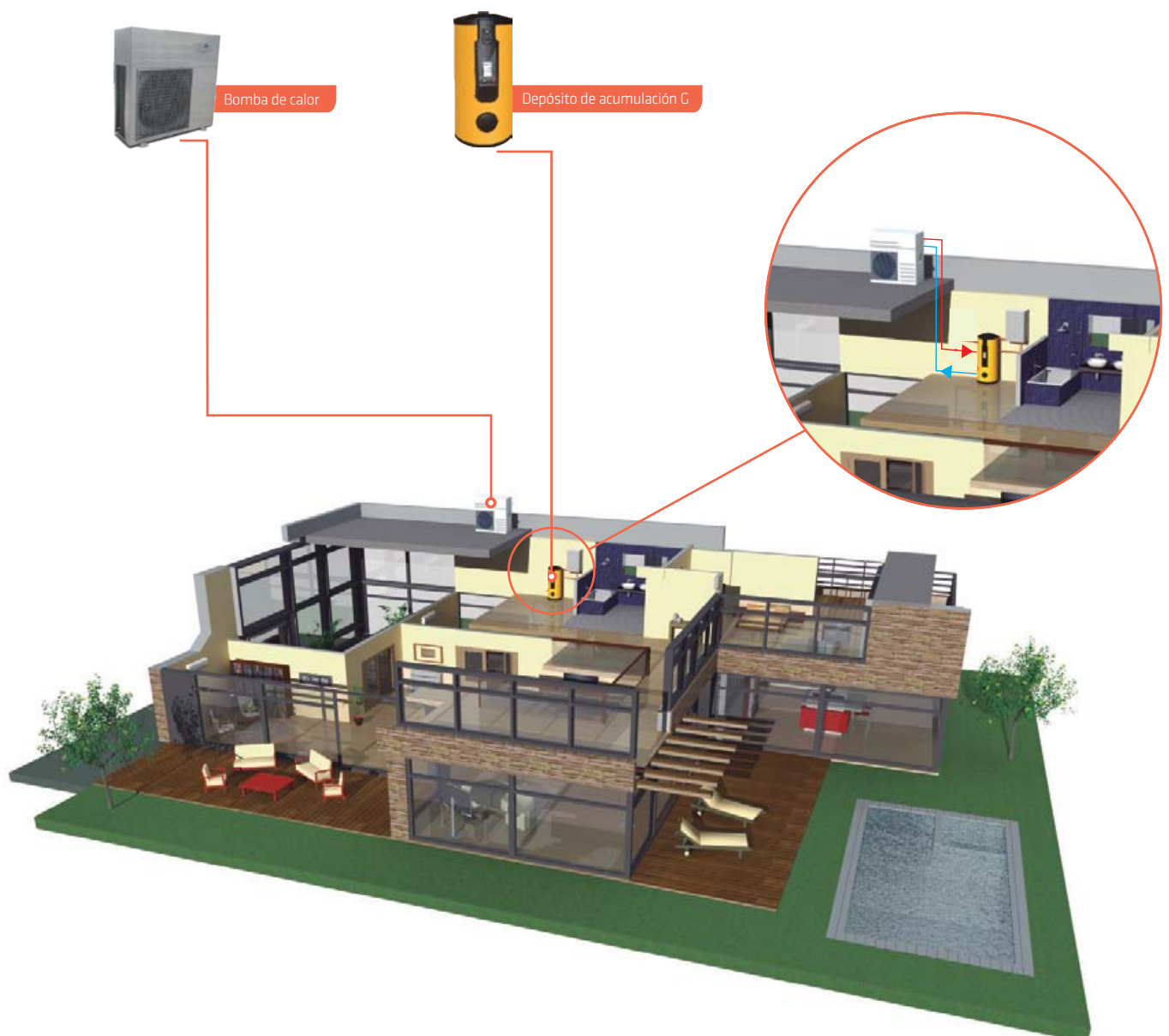
# AQUATIX

## GAMA AGUA CALIENTE SANTITARIA

La gama Aquatix se basa en el sistema de **bomba de calor**, la alternativa a la tradicional **caldera**, y puede generar **agua caliente sanitaria** o **suelo radiante** con el **aprovechamiento de los recursos** en un mismo espacio de actuación. Conlleva un **ahorro energético** importante, ofreciendo un gran abanico de ventajas para el hogar con la mejor **eficiencia energética**.



### EJEMPLO DE INSTALACIÓN





## BOMBA DE CALOR ACS

### COMPAK

| MODELO            | L. CAPACIDAD | KW CALEFACCIÓN | P.V.R. € |
|-------------------|--------------|----------------|----------|
| COMPAK KHP 15 190 | 190          | 1500           | 1.690    |
| COMPAK KHP 35 300 | 300          | 3500           | 2.490    |



COMPAK KHP 15 190

COMPAK KHP 35 300

### SPLIT

| MODELO     | KW CALEFACCIÓN | P.V.R. € |
|------------|----------------|----------|
| KHP 32 ACS | 3.00           | 1.370    |
| KHP 50 ACS | 4.30           | 1.570    |
| KHP 72 ACS | 6.50           | 1.760    |



### DEPÓSITOS compatibles con SPLIT

| MODELO 1 SERPENTÍN* | L. CAPACIDAD |
|---------------------|--------------|
| KAYSUN G-201        | 200          |
| KAYSUN G-351        | 350          |
| KAYSUN G-501        | 500          |

(\*) Ver precios en página 42



SPLIT + DEPÓSITO (1 serpentín)

| MODELO 2 SERPENTINES* | L. CAPACIDAD |
|-----------------------|--------------|
| KAYSUN G-202          | 200          |
| KAYSUN G-352          | 350          |
| KAYSUN G-502          | 500          |

(\*) Ver precios en página 42



SPLIT + DEPÓSITO (2 serpentines)

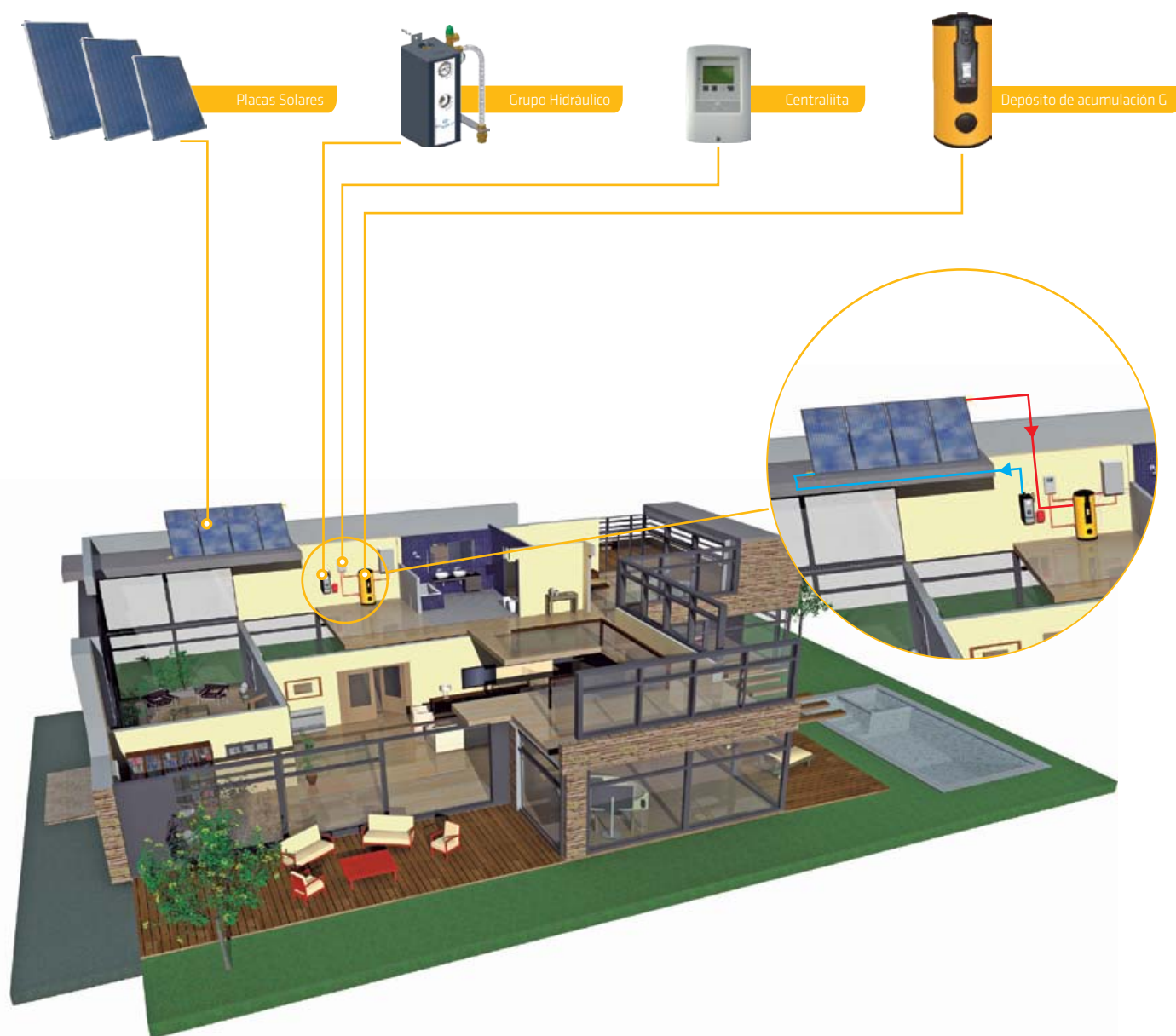
# SOLAR

## GAMA SOLAR TÉRMICA

La **energía solar térmica** es un **método alternativo**, menos contaminante y más **económico** que se basa en el **aprovechamiento** de la energía del Sol. La **gama Solar** dispone de una **amplia variedad** de **colectores planos** y de **tubos de vacío** de alto rendimiento basado en la **tecnología Heat Pipe**. **KAYSUN Solar** además ofrece **depósitos** capaces de **almacenar y acumular** el **agua caliente** que componen un producto **completamente eficiente**.



### EJEMPLO DE INSTALACIÓN





## COLECTORES

### PLANO

| MODELO                | SUPERFICIE APERTURA m <sup>2</sup> | P.V.R. € |
|-----------------------|------------------------------------|----------|
| CO 2010 SV            | 2                                  | 490      |
| CO 2570 S             | 2,65                               | 635      |
| CO 2500 SH HORIZONTAL | 2,5                                | 625      |



CO 2010 SV



CO 2570 S



CO 2500 SH horizontal

### TUBOS DE VACÍO

| MODELO       | SUPERFICIE APERTURA m <sup>2</sup> | P.V.R. € |
|--------------|------------------------------------|----------|
| KAYSUN AP-10 | 0.94                               | 640      |
| KAYSUN AP-30 | 2.83                               | 1.490    |



### SOPORTERÍA

| DENOMINACIÓN                                                   | P.V.R. € |
|----------------------------------------------------------------|----------|
| FIJACION 1 MODULO KAYSUN AP - 10 28° / 52°                     | 165      |
| FIJACION 1 MODULO KAYSUN AP - 30 28° / 52°                     | 250      |
| Fijacion 0° AP-10 / tornillo teja                              | 65       |
| Fijacion 0° AP-30 tornillo teja                                | 95       |
| Opcional 0° Kit Salva Tejas (Incluye 4 unidades + tornillería) | 105      |

## DEPÓSITOS

### 1 SERPENTÍN

| MODELO | L. CAPACIDAD | P.V.R. € |
|--------|--------------|----------|
| G 201  | 200          | 840      |
| G 351  | 350          | 1.065    |
| G 501  | 500          | 1.320    |
| G 751  | 750          | 2.350    |
| G 1001 | 1000         | 2.800    |
| G 1501 | 1500         | 3.730    |
| G 2001 | 2000         | 4.040    |

### 2 SERPENTINES

| MODELO | L. CAPACIDAD | P.V.R. € |
|--------|--------------|----------|
| G 202  | 200          | 955      |
| G 352  | 350          | 1.240    |
| G 502  | 500          | 1.450    |
| G 752  | 750          | 2.540    |
| G 1002 | 1000         | 3.150    |


Resistencia 2 kW con termostato (opcional)

60



ACCESORIOS PARA CO 2010 SV, CO 2570 S, CO 2500SH

SOPORTERÍA Y FIJACIÓN

| DENOMINACIÓN                                                                      |                                                        | P.V.R. € |
|-----------------------------------------------------------------------------------|--------------------------------------------------------|----------|
| Opcional 0°                                                                       | Kit Salva Tejas*<br>(Incluye 4 unidades + tornillería) | 105      |
|                                                                                   | Juego Tapones Purgadores CO 2570 S                     | 40       |
|  | Juego Tapones Purgadores CO 2010 SV / 2500 SH          | 60       |

Certificado de calidad

Applus<sup>+</sup>



| KIT SOPORTERIA 45° |     |           |  | P.V.R. € |
|--------------------|-----|-----------|--|----------|
| CO 2010 SV         | 45° | bateria 1 |  | 195      |
| CO 2010 SV         | 45° | bateria 2 |  | 305      |
| CO 2010 SV         | 45° | bateria 3 |  | 425      |
| CO 2010 SV         | 45° | bateria 4 |  | 540      |
| CO 2010 SV         | 45° | bateria 5 |  | 660      |
| CO 2010 SV         | 45° | bateria 6 |  | 775      |

| KIT SOPORTERIA 0° |    |           |  | P.V.R. € |
|-------------------|----|-----------|--|----------|
| CO 2010 SV        | 0° | bateria 1 |  | 100      |
| CO 2010 SV        | 0° | bateria 2 |  | 175      |
| CO 2010 SV        | 0° | bateria 3 |  | 250      |
| CO 2010 SV        | 0° | bateria 4 |  | 320      |
| CO 2010 SV        | 0° | bateria 5 |  | 395      |
| CO 2010 SV        | 0° | bateria 6 |  | 465      |

| KIT SOPORTERIA 45° |     |           |  | P.V.R. € |
|--------------------|-----|-----------|--|----------|
| CO 2570 S          | 45° | bateria 1 |  | 230      |
| CO 2570 S          | 45° | bateria 2 |  | 360      |
| CO 2570 S          | 45° | bateria 3 |  | 500      |
| CO 2570 S          | 45° | bateria 4 |  | 640      |
| CO 2570 S          | 45° | bateria 5 |  | 780      |
| CO 2570 S          | 45° | bateria 6 |  | 915      |

| KIT SOPORTERIA 0° |    |           |  | P.V.R. € |
|-------------------|----|-----------|--|----------|
| CO 2570 S         | 0° | bateria 1 |  | 110      |
| CO 2570 S         | 0° | bateria 2 |  | 190      |
| CO 2570 S         | 0° | bateria 3 |  | 270      |
| CO 2570 S         | 0° | bateria 4 |  | 340      |
| CO 2570 S         | 0° | bateria 5 |  | 415      |
| CO 2570 S         | 0° | bateria 6 |  | 490      |

| KIT SOPORTERIA 45° |     |           |  | P.V.R. € |
|--------------------|-----|-----------|--|----------|
| CO 2500 SH         | 45° | bateria 1 |  | 190      |
| CO 2500 SH         | 45° | bateria 2 |  | 315      |
| CO 2500 SH         | 45° | bateria 3 |  | 440      |
| CO 2500 SH         | 45° | bateria 4 |  | 565      |
| CO 2500 SH         | 45° | bateria 5 |  | 690      |
| CO 2500 SH         | 45° | bateria 6 |  | 815      |

| KIT SOPORTERIA 0° |    |           |  | P.V.R. € |
|-------------------|----|-----------|--|----------|
| CO 2500 SH        | 0° | bateria 1 |  | 140      |
| CO 2500 SH        | 0° | bateria 2 |  | 255      |
| CO 2500 SH        | 0° | bateria 3 |  | 370      |
| CO 2500 SH        | 0° | bateria 4 |  | 485      |
| CO 2500 SH        | 0° | bateria 5 |  | 595      |
| CO 2500 SH        | 0° | bateria 6 |  | 710      |





## ACCESORIOS

### DISIPADORES ESTÁTICOS

| MODELO   | Nº. COLECTORES | P.V.R. € |
|----------|----------------|----------|
| VERTICAL | 1              | 335      |
| VERTICAL | 2              | 405      |
| VERTICAL | 3              | 515      |
| VERTICAL | 4              | 585      |
| VERTICAL | 5              | 695      |
| VERTICAL | 6              | 765      |

| MODELO     | Nº. COLECTORES | P.V.R. €    |
|------------|----------------|-------------|
| HORIZONTAL | 1              | 405         |
| HORIZONTAL | 2              | 585         |
| HORIZONTAL | 3              | 765         |
| HORIZONTAL | 4              | 945         |
| HORIZONTAL | 5              | a consultar |
| HORIZONTAL | 6              | a consultar |



### FLUIDO CALOPORTADOR

| MODELO         | P.V.R. € |
|----------------|----------|
| Envase 25 ltr. | 105      |

Mezcla de agua con anticongelante propilenglicol (40%). Hasta -25°C.



### VASO EXPANSIÓN

| MODELO    | P.V.R. € |
|-----------|----------|
| KSW 24/10 | 85       |
| KSW 60/10 | 215      |

(Volumen litros/presión máxima bares)



## SISTEMAS DE CONTROL

### GRUPOS HIDRÁULICOS

| MODELO | P.V.R. € |
|--------|----------|
| KGH 1  | 395      |
| KGH 2  | 460      |



KGH1



KGH2

### CENTRALITAS

| MODELO                                                 | P.V.R. € |
|--------------------------------------------------------|----------|
| KCS 1 (2 PT1000)                                       | 175      |
| KCS 3 (3 PT1000)                                       | 245      |
| KCS 5 (4 PT1000)                                       | 385      |
| KCE Contador de Energía (caudalímetro+1 sonda PT 1000) | 415      |
| KSS Sonda (PT1000)                                     | 15       |
| KCSE4 (KCS 3 + caudalímetro + 4 sondas PT1000)         | 515      |





**OFICINA CENTRAL**

Blasco de Garay, 4-6  
08960 Sant Just Desvern (Barcelona)

Tel. 93 480 33 22

[www.frigicoll.com](http://www.frigicoll.com)

[www.kaysun.es](http://www.kaysun.es)

**AREAS DE NEGOCIO (Fax)**

Climatización y Energía 93 480 33 23

Hostelería y Refrigeración 93 371 59 10

Electrodomésticos 93 371 59 10

Transporte 93 473 31 40

Recambios 93 473 27 02

**MADRID**

Senda Galiana, 1

Polígono Industrial Coslada

28820 Coslada (Madrid)

Tel. 91 669 97 01

Fax 91 674 21 00

[madrid@frigicoll.es](mailto:madrid@frigicoll.es)